



Pausenhof © krieger architekten

ERWEITERUNG INNTALSCHULE BRANNENBURG

Holzbau

Region:
Südostbayern

Standort:
Brannenburg

Fertigstellung:
2019

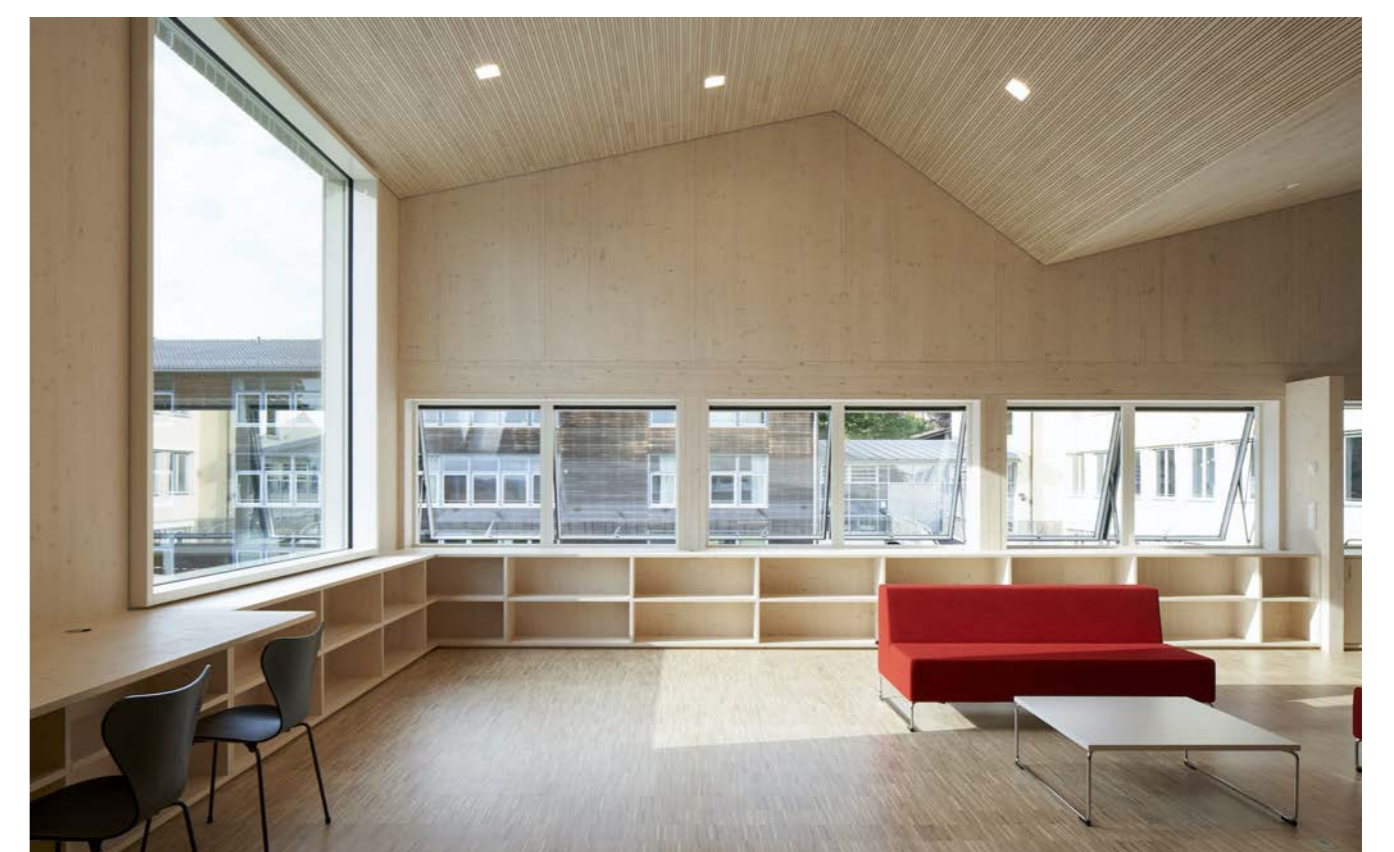
Architekt:
krieger architekten bda,
Samerberg

Bauherr:
Landkreis Rosenheim,
Rosenheim

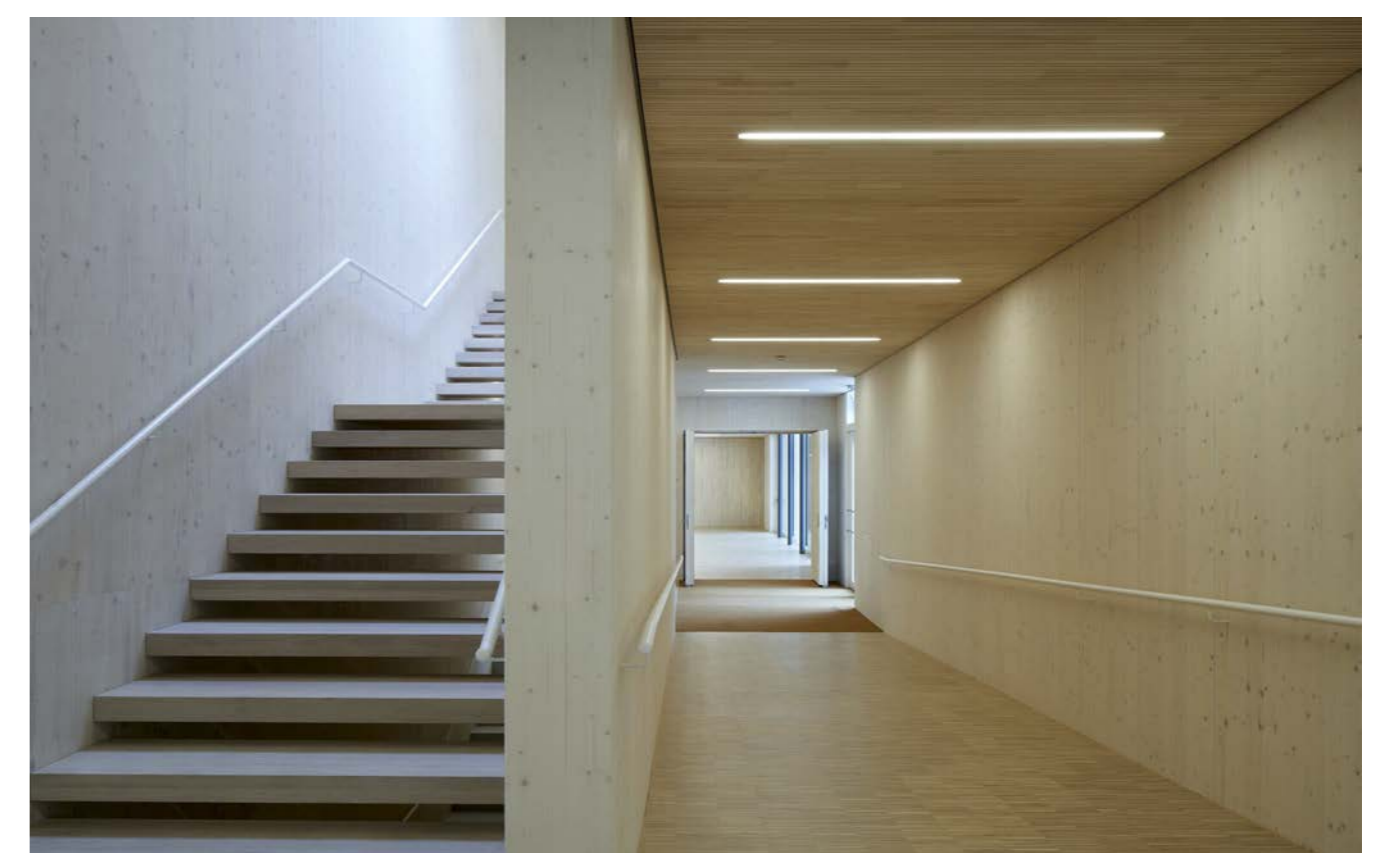
Freiraumplanung:
Stiegler Landschaftsarchitektur,
Rosenheim



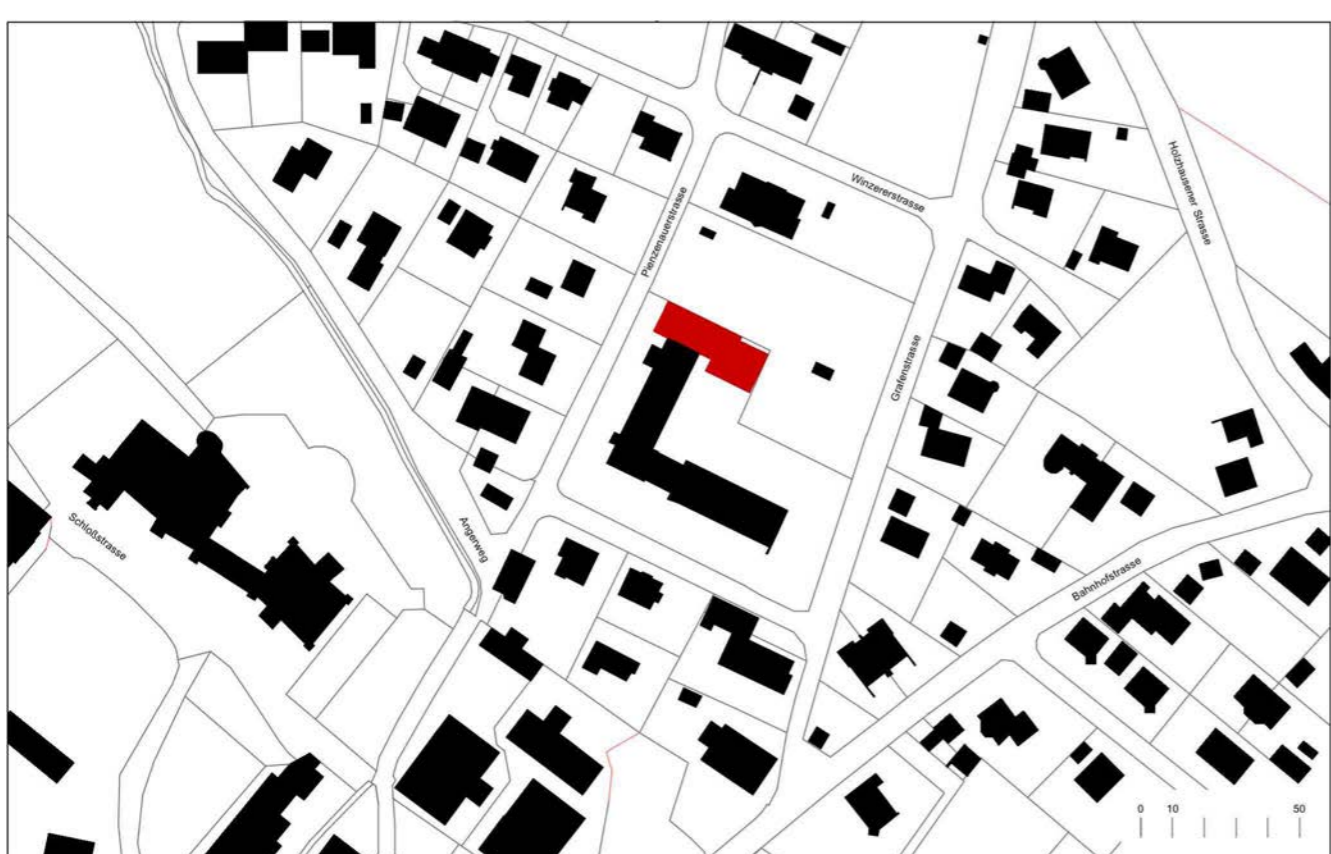
Entwurfsidee war es den bestehenden Winkelbau der Inntal-Schule durch einen Querbau zu ergänzen. Damit konnte der Pausenhof räumlich gefasst und über mehrere Ebenen neugestaltet werden. Er öffnet sich jetzt nach Südosten zum großzügigen Spiel- und Bolzplatz der Gemeinde. Von der Pienzenauerstrasse aus ist der Neubau schwellenlos erreichbar. Im Erdgeschoss und im Obergeschoss gibt es eine Anbindung an den Altbau. Ein Aufzug verbindet die einzelnen Ebenen des 2-geschossigen Neubaus mit Teilunterkellerung. Über eine Rampe gelangt man zum einen halben Meter tiefer gelegenen Mehrzweckraum, der sich zum Pausenhof hin öffnet. Die einläufige Treppe mit Zwischenpodest führt ins Obergeschoss zu den Verwaltungsräumen und zum Lehrerzimmer mit Silentium. Der Neubau in den Abmessungen 10,65 x 35,65 m ist in Vollholzbauweise auf Basis eines Grundrasters von 2,50 m wirtschaftlich errichtet worden. Wände, Decken und Dach als vorgefertigte Bauteile waren innerhalb von 2 Wochen aufgestellt und damit das Gebäude regendicht. Die Ausbaurbeiten konnten unmittelbar beginnen. Die Vollholzwände sind innen in Wohnsichtqualität ausgeführt ohne weitere Verkleidung der Wände. Die Entkoppelung der Wände und der Böden zusammen mit den Akustikelementen aus Weisstanne an den Decken sorgen für einen hervorragenden Schallschutz. Unser Ziel war es, eine freundlich, heitere und inspirierende Lern- und Arbeitsatmosphäre zu schaffen.



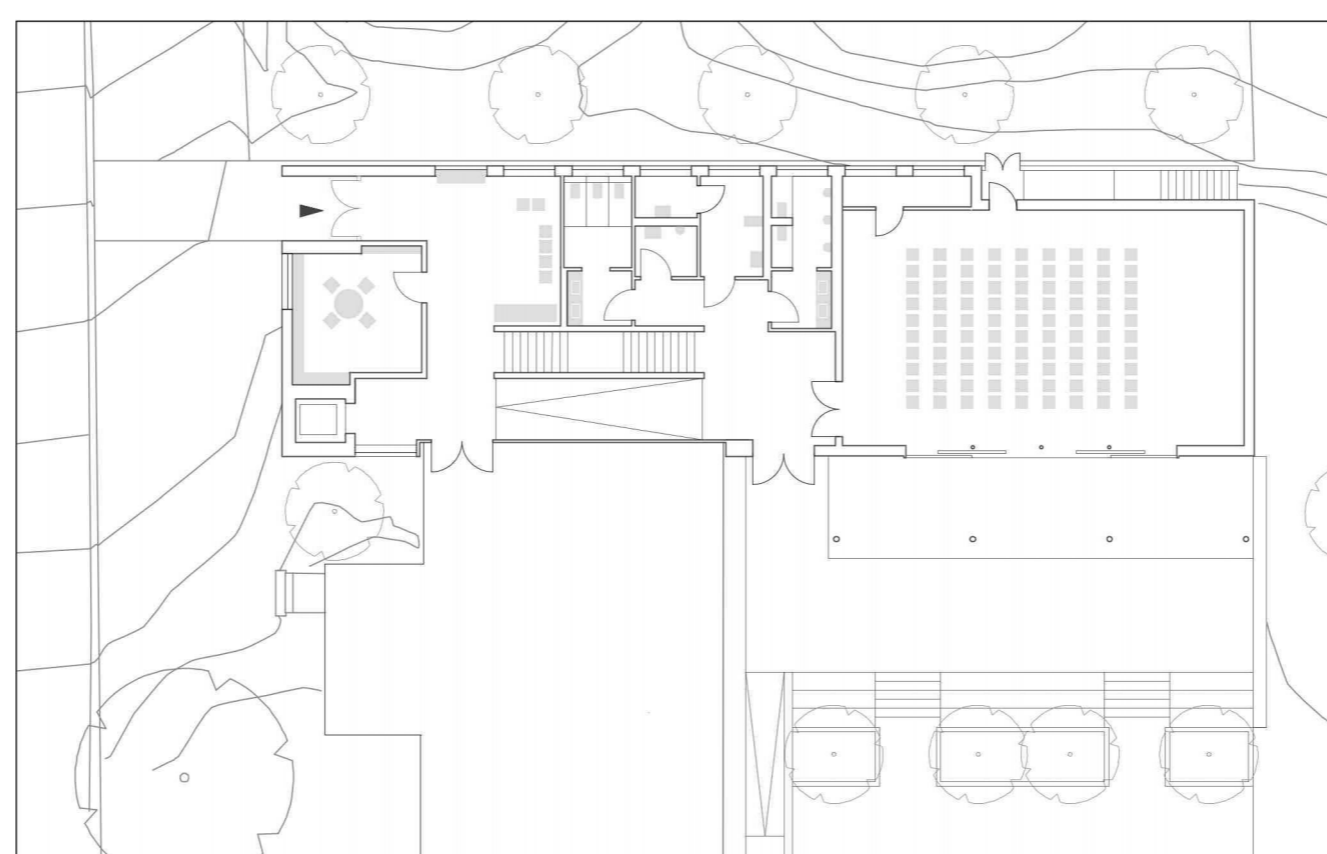
Silentium © Stefan Müller-Naumann



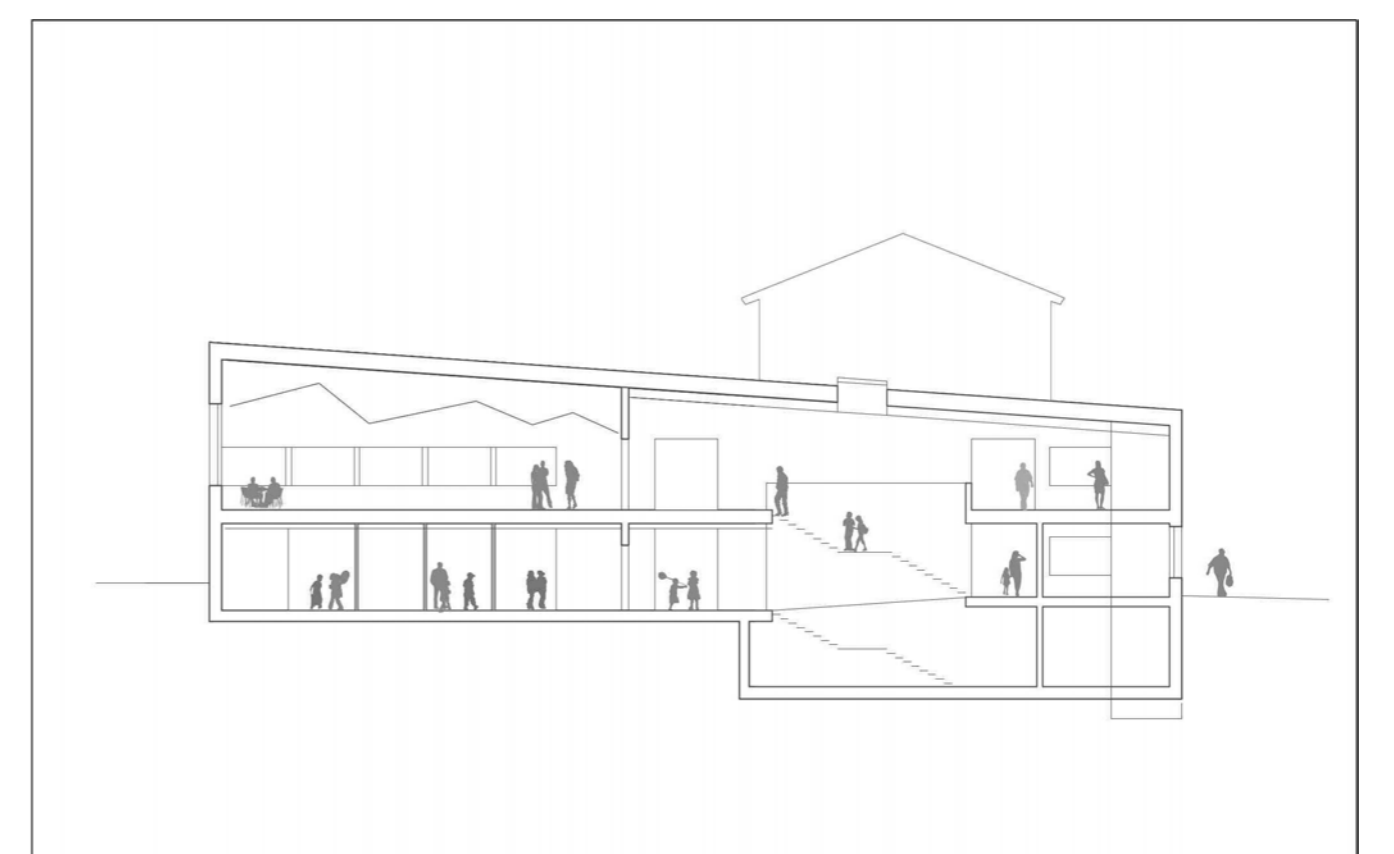
Treppe und Rampe © Stefan Müller-Naumann



Lageplan © krieger architekten



Erdgeschoss © krieger architekten



Schnitt © krieger architekten