



Museumhof © Sebastian Schels

MUSEUM WERDENFELS

Umbau, Erweiterung, Aufstockung

Region:
Oberland

Standort:
Garmisch-Partenkirchen

Fertigstellung:
2018

Architekt:
ATELIER LÜPS,
Schondorf

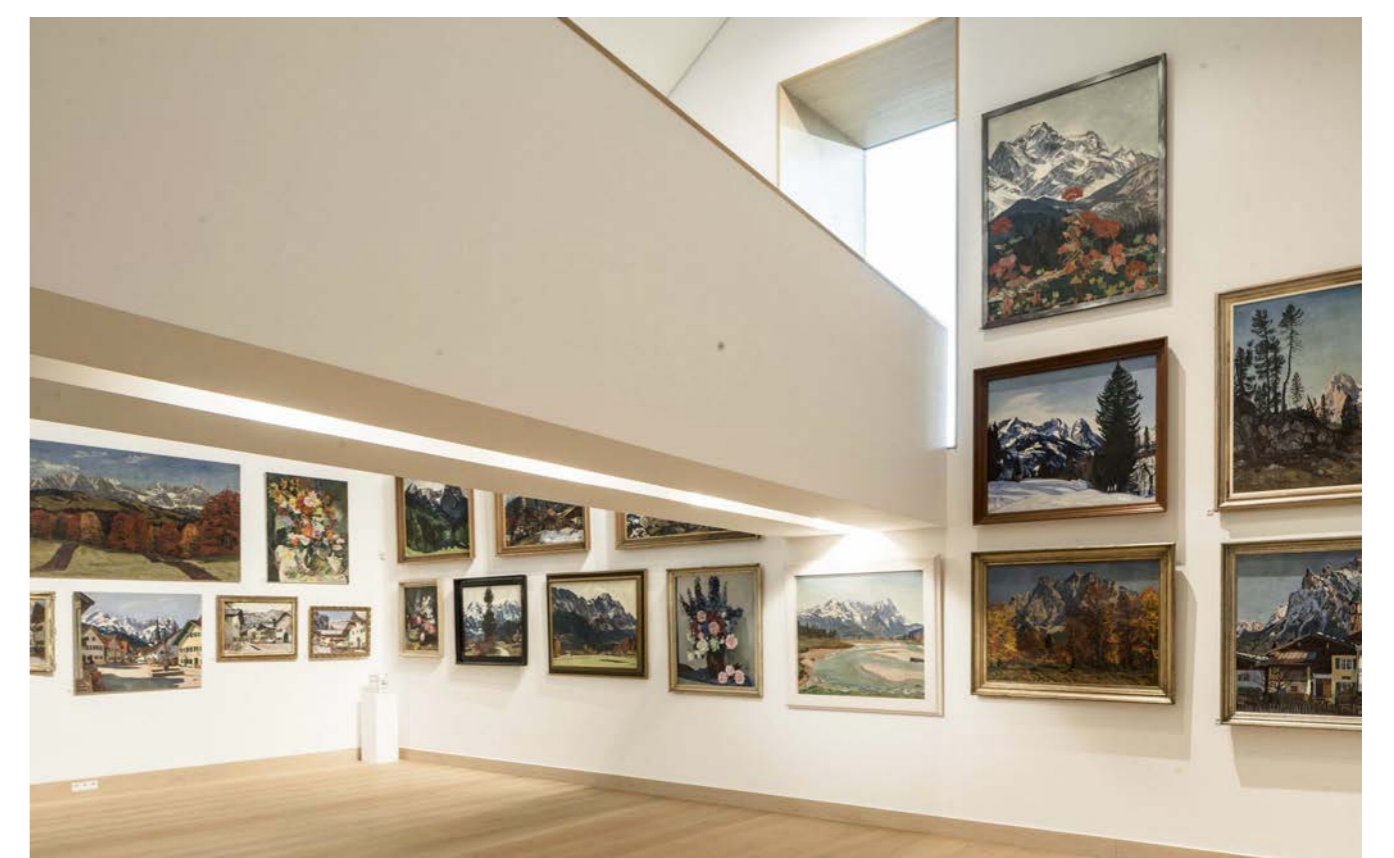
Bauherr:
Landkreis LRA Garmisch-Partenkirchen,
Garmisch-Partenkirchen

Freiraumplanung:
ATELIER LÜPS,
Schondorf

Weitere Projektbeteiligte
Statik: Planungsgesellschaft Dittrich GmbH, München; Bauleitung:
Architekturbüro Bauer, Garmisch Partenkirchen



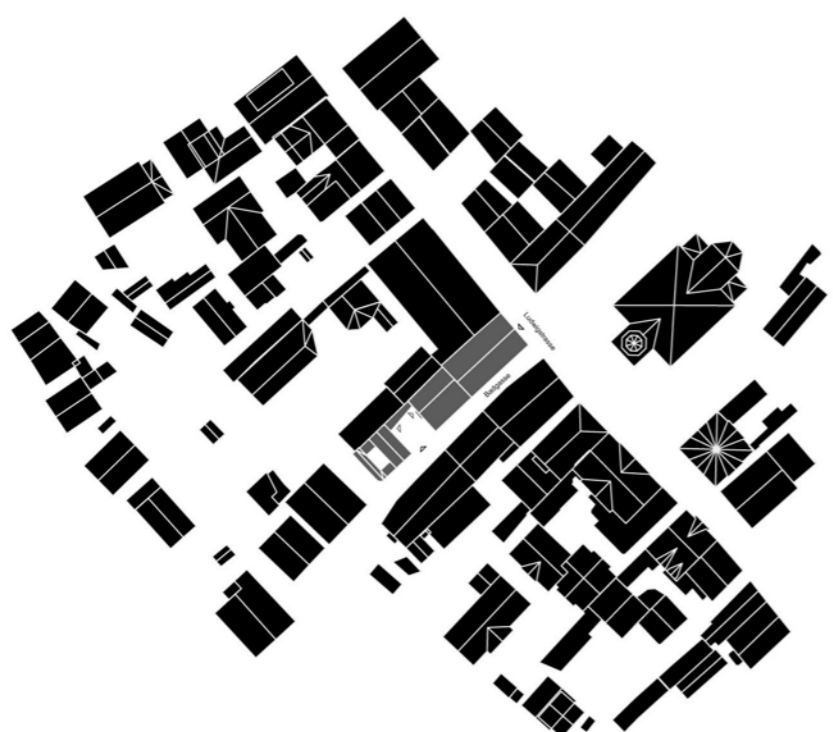
Aus Alt und Neu einen Stoff, ein Bauwerk zu weben, wobei die alten und neuen Fäden sichtbar bleiben sollen.“ Das Museum Werdenfels fügt sich mit einer Aufstockung über 3 Geschosse sanft an die historisch landwirtschaftlich geprägten ehemaligen Rückgebäuden an der Ludwigstrasse. Die nach außen wirkenden Details für Dach und Wand sind neuinterpretierte Anleihen aus der alpinen Formensprache. Für die Baukonstruktion als Holzmassivbau mit Ziegel- und Holzdielenböden wurden durchwegs natürliche Materialien regionaler Herkunft verwendet. Mit der Bauausführung wurden fast ausschließlich werdenfeler Firmen bauauftragt, ausgezeichnet durch ihr regionales Savoire-faire der Handwerklichkeit. Zudem gab es eine Kooperation mit den Schulen für Holz und Gestaltung in Garmisch Partenkirchen, welche an den Formfindungsprozessen für die Laubenschnittmuster örtlicher Tradition beteiligt waren, hölzerne Modellbauten fertigten sowie Möbel für die Räumlichkeiten bauten. Das Museum steht in einer Erscheinung wie auch in seinem Inhalt für die Region, ohne eine gewisse Weltläufigkeit vermissen zu lassen—regionale Weltläufigkeit. Weil es Tradition, Ort und Bestand miteinander verankert, zählt zu einem der bedeutendsten seiner Art in Bayern. Es hat es sich zur Aufgabe gemacht, Geschichte, Kunst, regionales Brauchtum, lokales Wissens, Typisches und Prägendes um Land und Leute zu bewahren. So kann man zum Beispiel im neuen Zugspitzraum die umfangreichen Geschichten rund um den weltbekannten Berg erkunden.



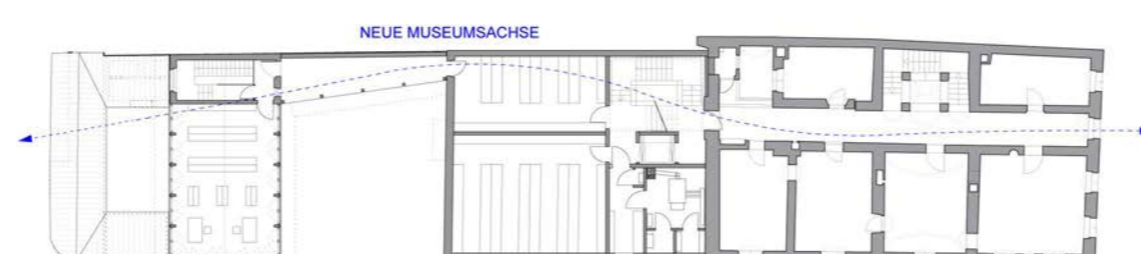
Ausstellungssaal mit Brücke © Sebastian Schels



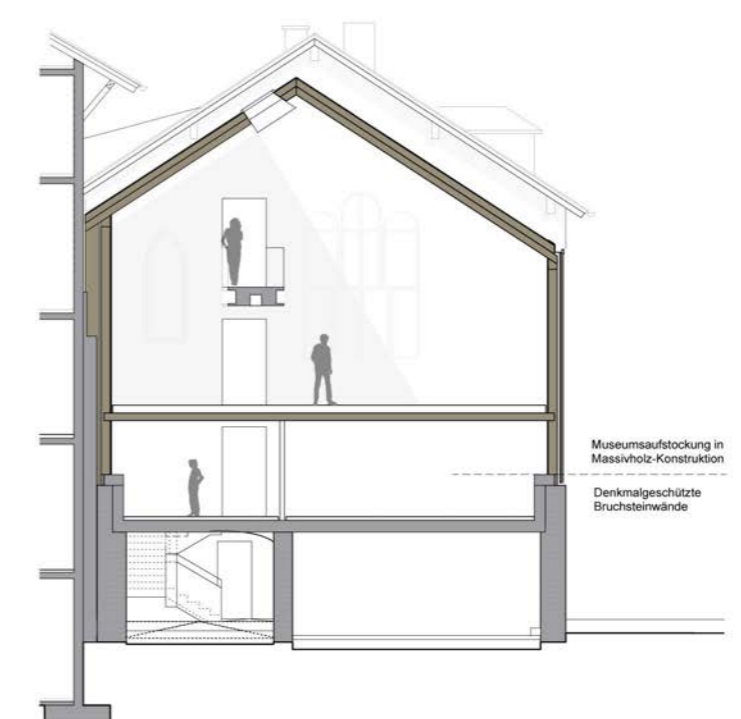
Perspektive Ludwigstrasse © Sebastian Schels



Lageplan © Atelier Lüps



Grundriss 1.OG © Atelier Lüps



Schnitt durch die Aufstockung © Atelier Lüps