



Fassadenausschnitt © Steinert Architekten GmbH

HAUS DOMPFAFF

Wohnen für Menschen mit Behinderung

Region:
Oberland

Standort:
Garmisch-Partenkirchen

Fertigstellung:
2018

Architekt:
Steinert Architekten GmbH,
Garmisch-Partenkirchen

Bauherr:
Kinder-, Jugend- und Erwachsenenhilfe e.V.,
Garmisch-Partenkirchen

Freiraumplanung:
SIGMETUM Peter Schneider,
Murnau

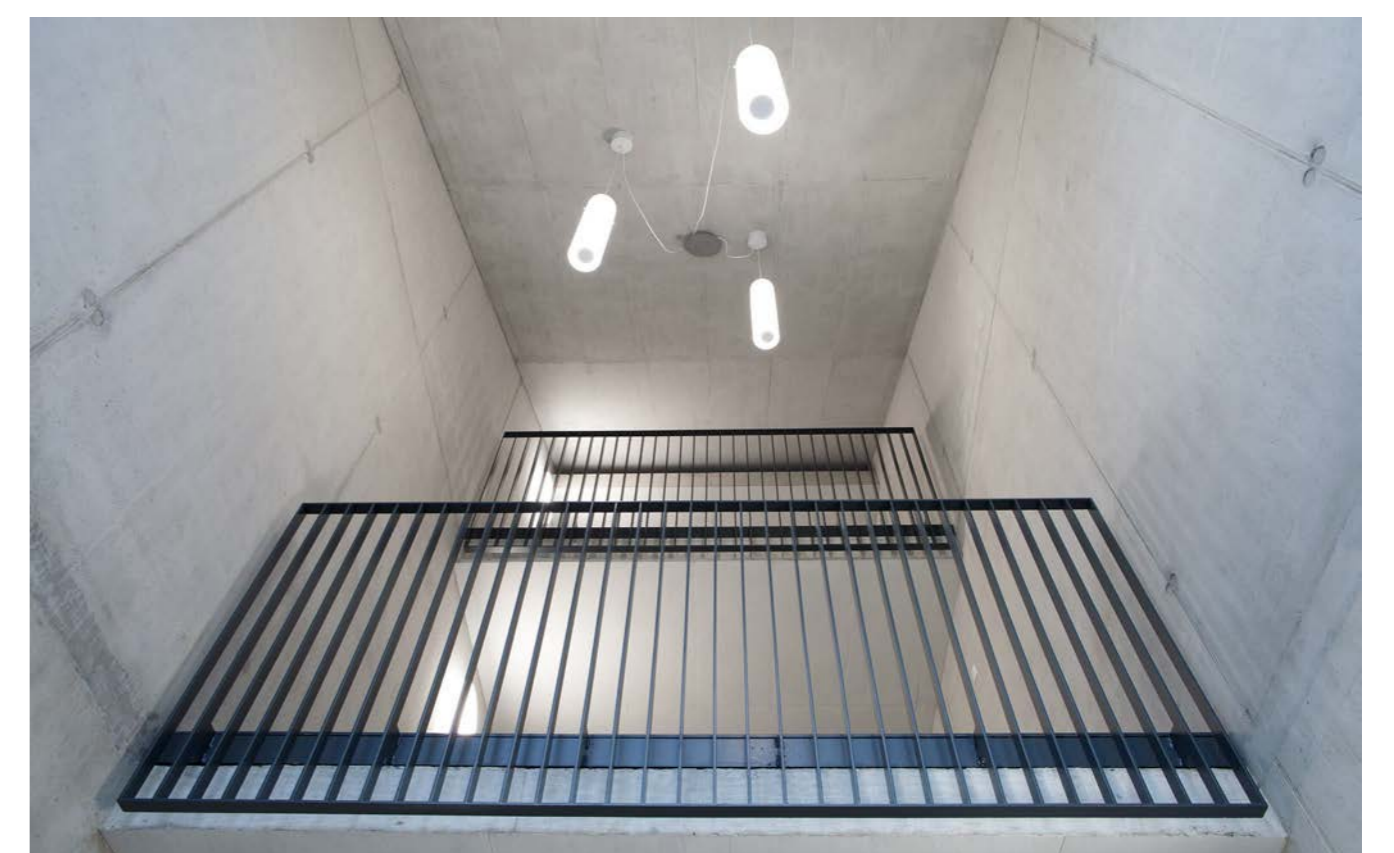
Weitere Projektbeteiligte
Tragwerksplanung: Ingenieurbüro Schwind, Mittenwald;
Hautechnikplanung: Ingenieurbüro Wagner, Ga-Pa;
Elektroplanung: Ingenieurbüro Farana, Murnau



Haus Dompfaff ist ein Wohnhaus für Menschen mit Behinderung der Kinder-, Jugend- und Erwachsenenhilfe e.V. (KJE-Hilfe). In drei Gruppen wird jeweils acht Bewohnern selbständiges Wohnen mit dem persönlich notwendigen Bedarf an Betreuung ermöglicht. Der großflächige Einsatz von Holzbauteilen minimiert die graue Energie und optimiert das Raumklima. Dabei wird ein hoher Dämmstandard erfüllt und die Anforderung der EnEV weit unterschritten. Die Wärmeversorgung erfolgt über Fernwärme. Die Wärmeerzeugung erfolgt über ein Blockheizkraftwerk mit einem Biogasanteil von 95%.



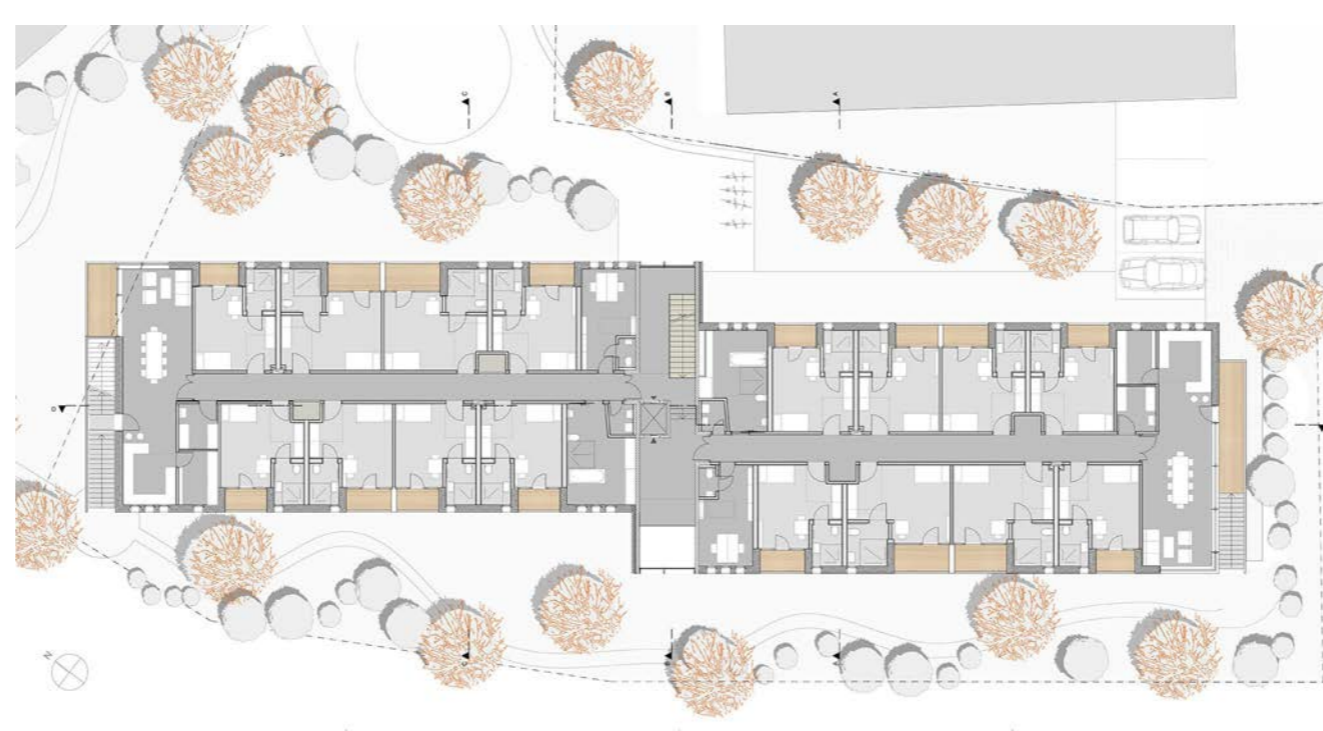
Loggien der Bewohnerzimmer © Steinert Architekten GmbH



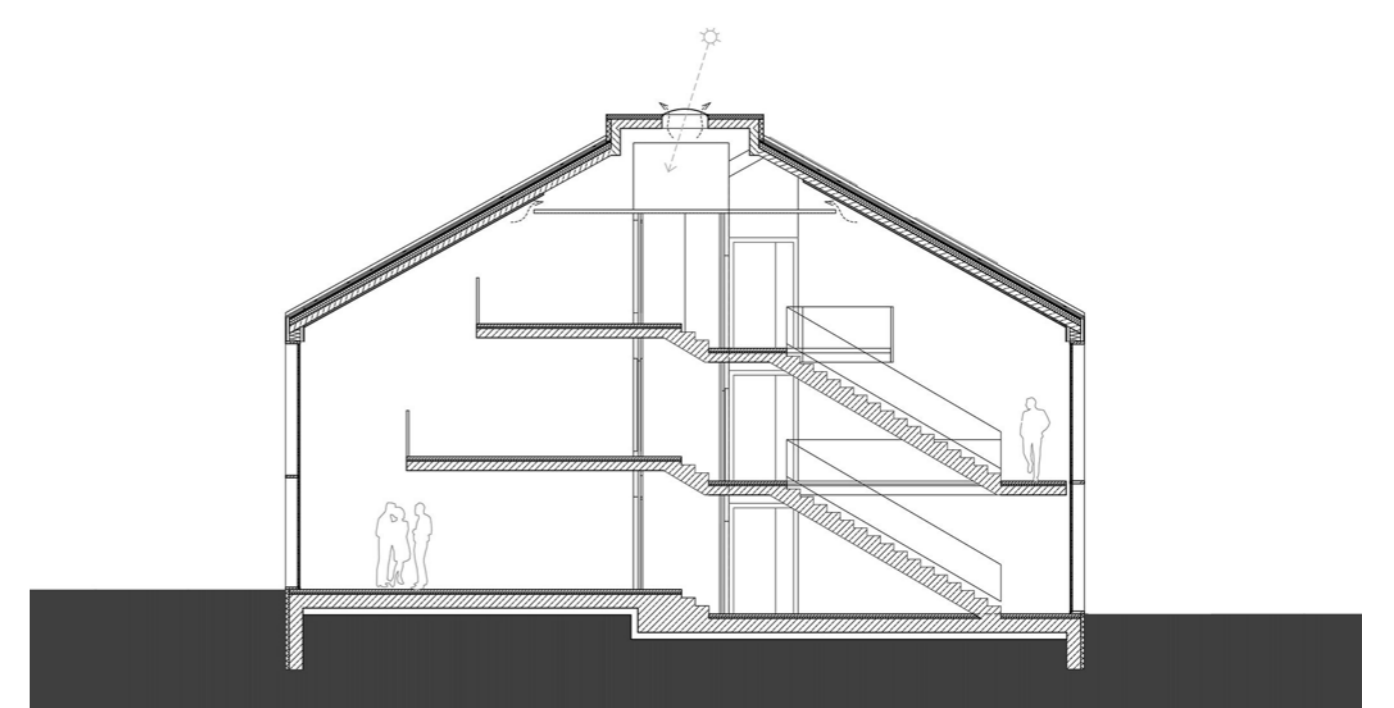
Treppenraum © Steinert Architekten GmbH



Lageplan © Steinert Architekten GmbH



Grundriss Regelgeschoss © Steinert Architekten GmbH



Schnitt © Steinert Architekten GmbH