



Südfassade © Quirin Leppert

## NEUBAU EINER 4-ZÜGIGEN KINDERTAGESSTÄTTE MIT 12 WOHNUNGEN

### Kinderhaus Untere Straßäcker

**Region:**  
München

**Standort:**  
Garching bei München

**Fertigstellung:**  
2019

**Architekt:**  
Jörg Moser, Architekt (LPH 1-7), Schindhelm Moser Arch. (LPH 8-9), München

**Bauherr:**  
Stadt Garching b. München vertr. d.d. 1. Bgm Dr. Dietmar Gruchman, Garching b. München

**Freiraumplanung:**  
Grabner Huber Lipp, Freising

**Weitere Projektbeteiligte**  
Alexandr Kulikov, Alexandra Stepan, Tatiana Chatziioannou



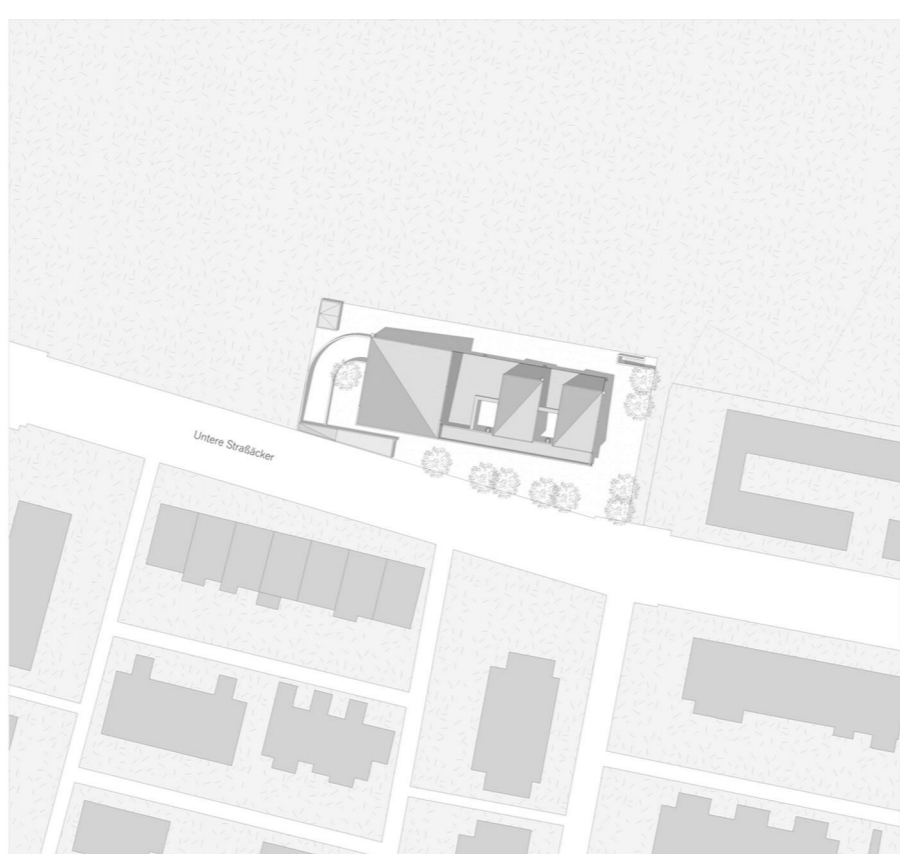
Ergänzend zum geplanten Kindergarten, wurden in Garching 12 sozial geförderte Wohnungen errichtet, um den Betreuenden im hochpreisigen Mietmarkt des Münchner Ballungsraums kostengünstige Wohnmöglichkeiten anbieten zu können. Grundlegender Bestandteil des Konzepts ist der starke Bezug ins Freie. So wird für die Kinder und Bewohner eine angenehme Umgebung zum gemeinsamen Leben und Spielen geschaffen. Einfache, rohe Materialien kreieren im Innenraum einen natürlichen Raum, der die taktilen Reize der Kinder fördert und ein ungestörtes Spielen und Toben ermöglicht, ohne die verwendeten Baustoffe in Mitleidenschaft zu ziehen. Das Kinderhaus Garching gliedert sich in Höhe und Volumen in den umgebenden Bestand ein. Die Riegelform des Baukörpers mit den unterschiedlich hohen Aufbauten vermittelt zwischen den verschiedenen Gebäudehöhen der Nachbarbauten. Mit der Gestaltung eines Platzes auf der südlichen Straßenseite wird ein Außenraum geschaffen, welcher zum Kinderhaus hinleitet. Hier verzahnt sich das Gebäude über Innenhöfe und Spielbereiche mit dem öffentlichen Raum. Das Entwurfskonzept wird von der großen Anzahl an öffentlichen Begegnungsflächen, wie den Laubengängen, Dachterrassen und Höfen charakterisiert. Die Laubengänge sind so großzügig gestaltet, dass sie als erweiterte Terrassen gemeinschaftlich genutzt werden können.



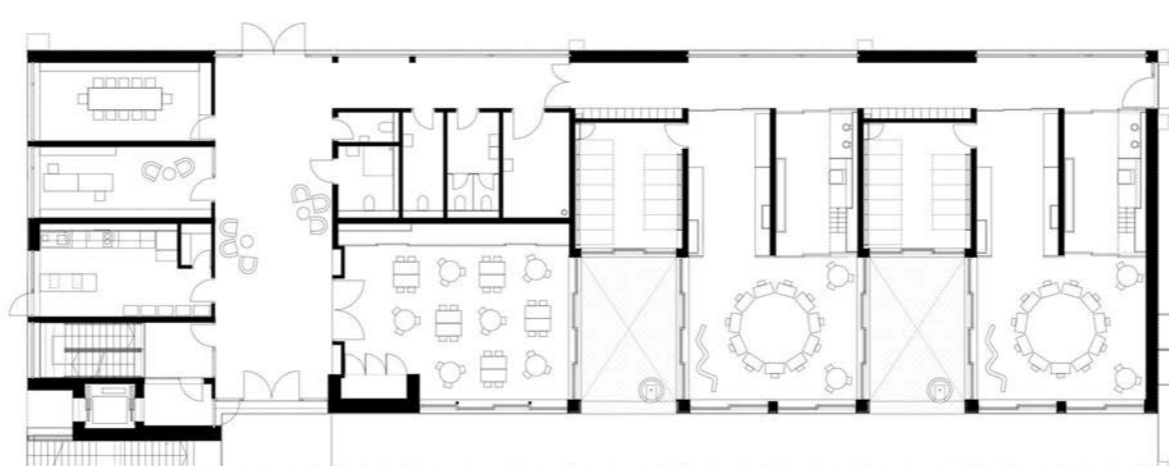
Wohnung 2.OG © Veronika Plajer



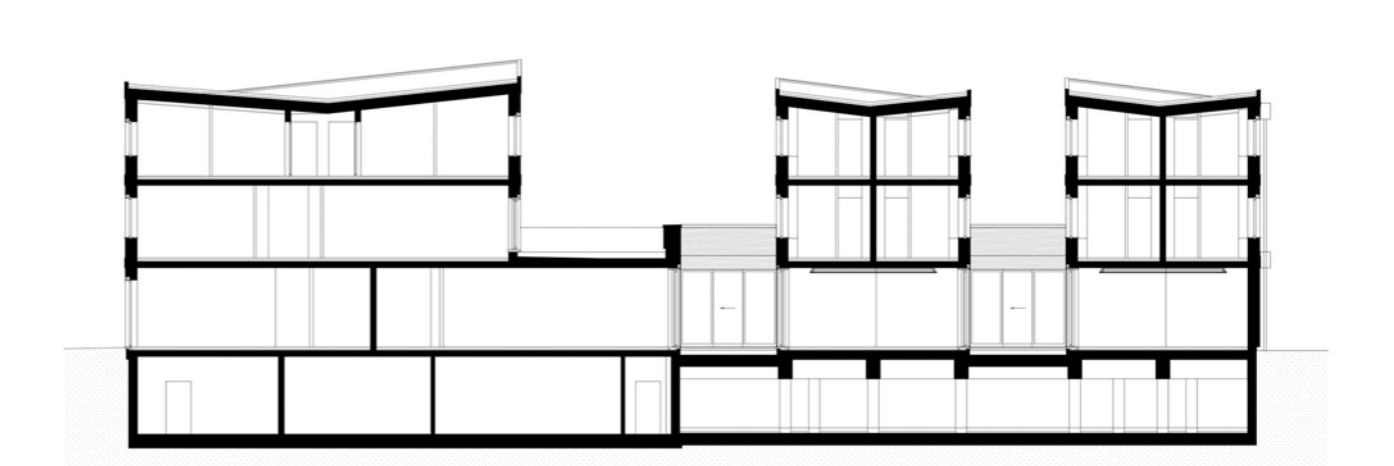
Spielhof Kindergarten / Ostfassade © Jörg Moser / Quirin Leppert



Lageplan © Jörg Moser



Grundriss EG © Jörg Moser



Längsschnitt © Jörg Moser