

**ÜBER
OBER
BAYERN**

BDA REGIONALPREIS OBERBAYERN



Perspektive © Mark Pudenko

HAUS VIRTANEN

Einfamilienhaus in Gauting

Region:
München

Standort:
Gauting

Fertigstellung:
2016

Architekt:
Jan Rudolf Chylek,
Planegg

Bauherr:
Matti und Pia Virtanen,
Gauting

Freiraumplanung:
Terrabiota,
Starnberg

Weitere Projektbeteiligte
Manuel Platz

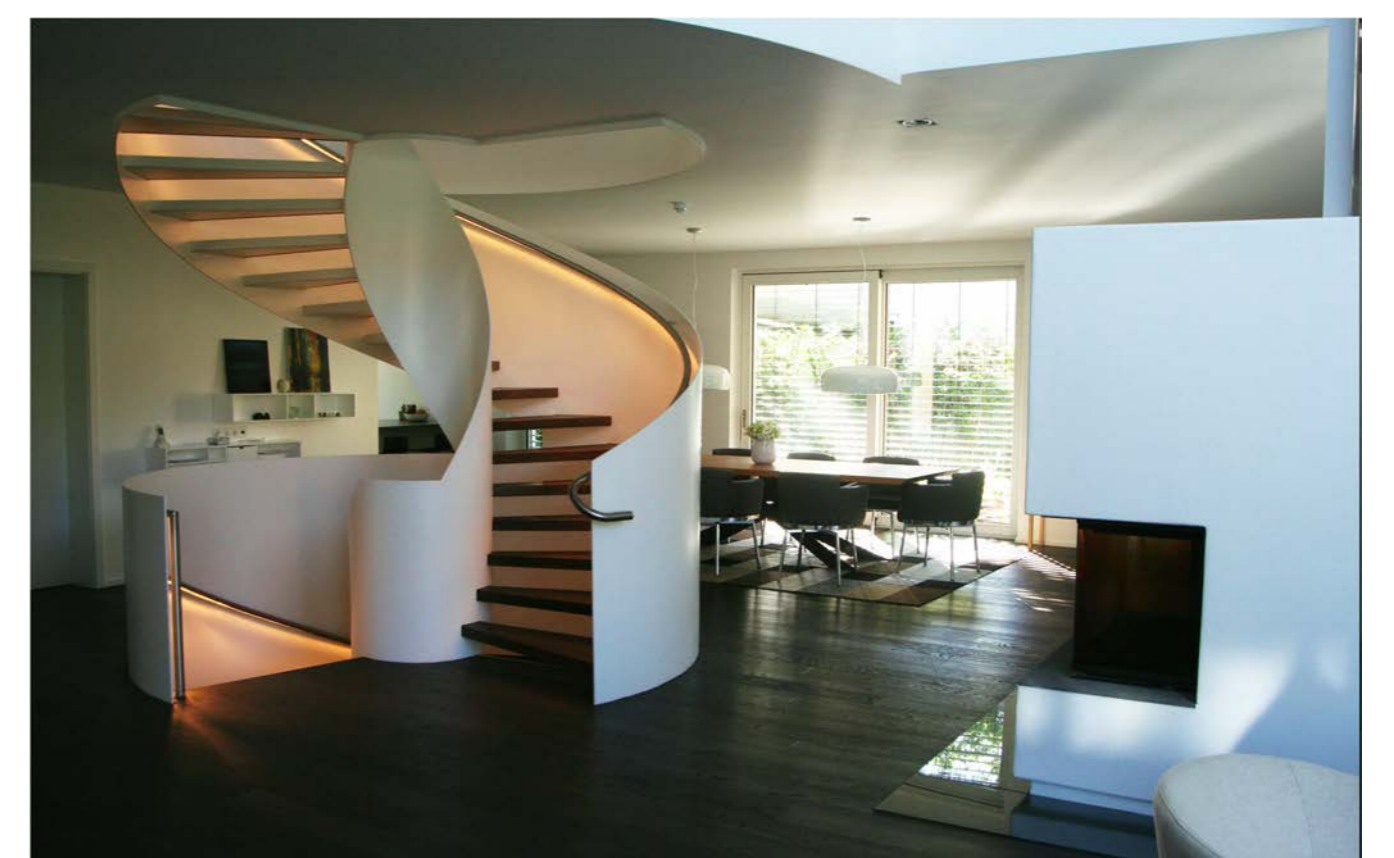


Aus dem Dorf Gauting entwickelte sich nach dem Bau der Eisenbahnstrecke im 19. Jahrhundert eine Villenkolonie des Münchener Bürgertums. Heute sind die letzten Bauernhäuser kaum noch sichtbar, für die Villen ist Gauting aber nach wie vor bekannt.

Das bebaute Grundstück liegt exakt an der Nahtstelle zwischen dem Pippinplatz, der noch zum Gautinger Ortszentrum gehört, mit mehrstöckigen Häusern und der um die Jahrhundertwende entstandenen Künstler- bzw. Villenkolonie. Es gehört zum Geltungsbereich des Bebauungsplanes "Pippinplatz", welcher zwingend Flachdach vorschreibt. Die Bauherrn wollten moderne, bzw. zeitlose Architektur, aber kein Flachdach. Diesem Wunsch wurde nachgekommen und so entstand ein Haus, das einen harmonischen Übergang zwischen dem Mischgebiet von Pippinplatz und dem reinen Wohngebiet der Villenkolonie bildet. Das Hotel "Zum Bären" gegenüber steht unter Denkmalschutz.

Die aus Finnland stammenden Bauherrn wünschten sich ein lichtdurchflutetes Haus. Da die Erschließung von Südwesten erfolgen musste, lässt ein Fensterband zwischen den versetzten Pultdächern bis in den späten Abend hinein Licht in das Haus.

Zentraler Punkt des Hauses ist eine Wendeltreppe, die wie eine Skulptur mitten im Gebäude schwebt und alle drei Ebenen miteinander verbindet. Das Erdgeschoss besteht aus einer offenen Raumfolge, der Wohnraum geht zum Teil über zwei Etagen mit einer Empore im Obergeschoss. Dort werden alle Räume und die Empore von einer halboffenen Rotunde erschlossen.



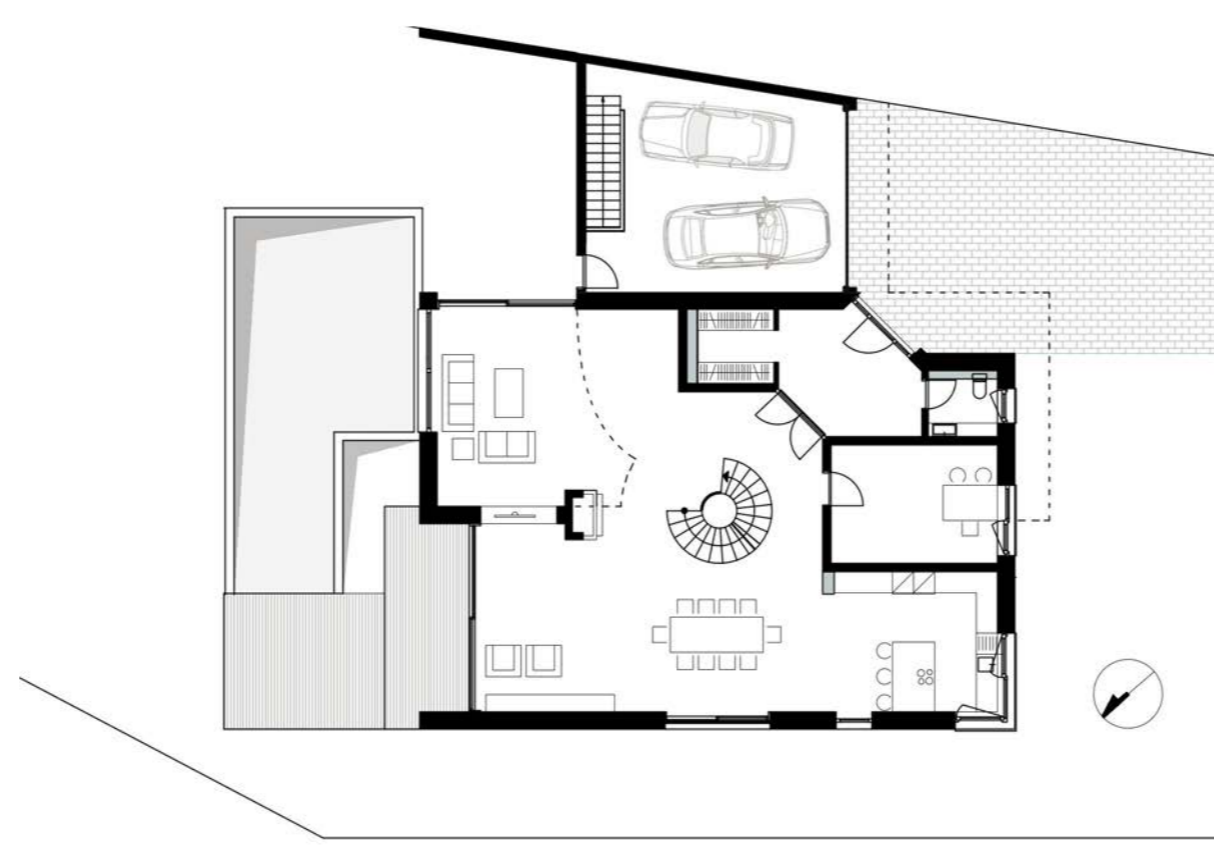
Wohnraum © Helga Chylek



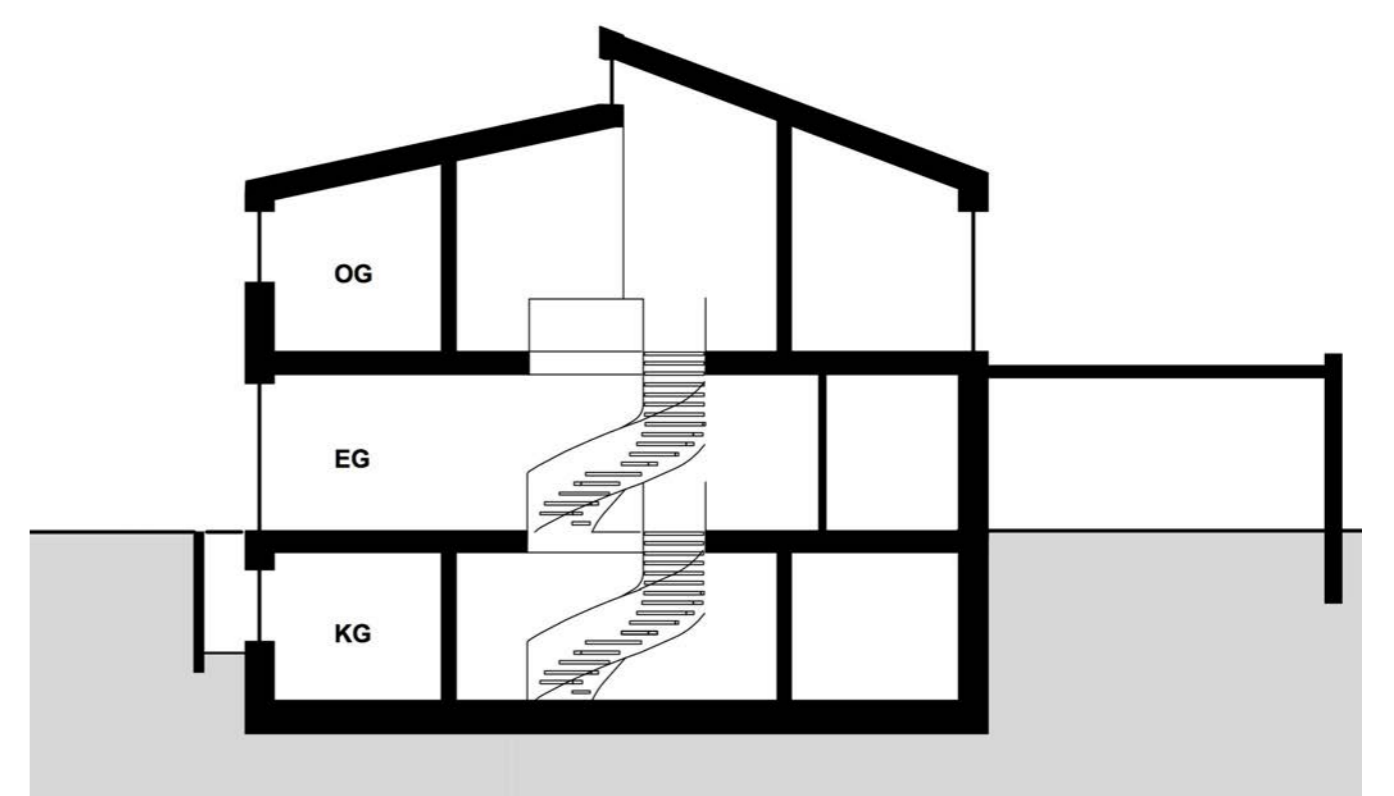
Rendering Frontansicht © Anna Dhom



Lageplan © Architekturbüro Chylek



Grundriss © Architekturbüro Chylek



Schnitt © Architekturbüro Chylek