



zweites von rechts: Untere Hauptstraße 42 © Reinhard Fiedler

## SANIERUNG EINES EINZELDENKMALS

### Sanierung, Inneneinrichtung, Branddesign und Produktdesign

**Region:**  
München

**Standort:**  
Freising

**Fertigstellung:**  
2019

**Architekt:**  
Fiedler + Partner Architekten mbB,  
Freising

**Bauherr:**  
Reinhard Fiedler,  
Freising

**Weitere Projektbeteiligte**  
Statik: Brandl und Eltschig



Jeder Freisinger kennt wohl die beiden kleinen Häuser in der Unteren Hauptstraße, die vor 5 Jahren gebrannt hatten und nun seit bald zwei Jahren aufwendig saniert werden. Beides sind Einzeldenkmäler aus dem frühen 16. Jahrhundert, die Bausubstanz ist größtenteils noch vorhanden und wurde nun liebevoll modernisiert. Die notwendigen baulichen Maßnahmen waren gewaltig, allein 100 Bohrpfähle bis in eine Tief von 10 Metern geben den Gebäuden neuen Halt.

Was mag nur mit dem Haus passieren, fragen sich nun viele. Wird das denn wieder ein Geschäftshaus und wenn ja, welche Branche? Also: Was kommt da rein?

Dass in diesem besonderen Kleinod auch etwas Besonderes entstehen soll ist für die ausführenden Architekten von „Fiedler und Partner“, für Heidi Scholz und Reinhard Fiedler schon sehr lange klar. Und ziemlich schnell war für die beiden ebenso klar: „Das hier, das machen wir selbst.“

Über Monate haben Scholz und Fiedler kleine Manufakturen in Deutschland und im Ausland besucht, haben sich überzeugen lassen von enormer Qualität und inspirieren lassen von bestechender Ästhetik. Haben gelernt, dass die kleineren Produzenten sehr großen Wert legen auf Dinge wie Nachhaltigkeit, genau wissen wollen, wo was wie hergestellt wird.

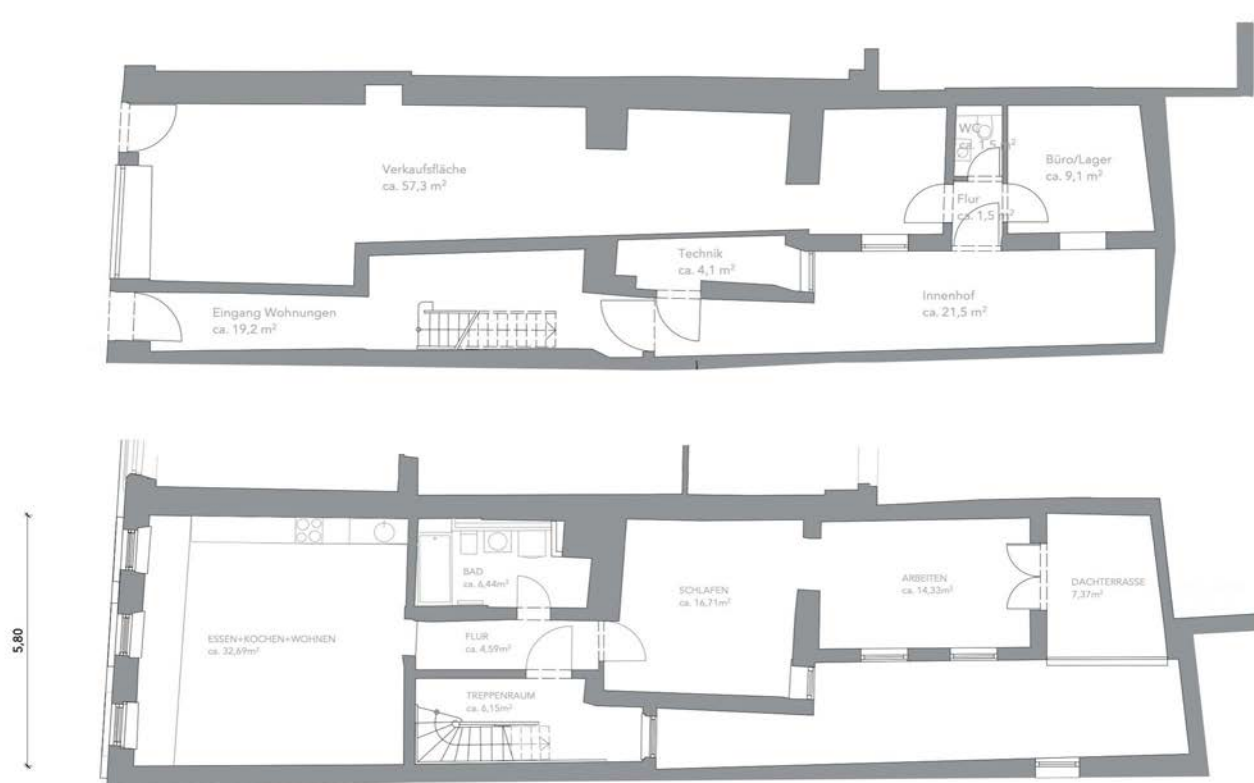
So entwickelte sich peu-à-peu ein Sortiment, das zwischen Lebensmitteln und Kleidung, zwischen Pflegeprodukten und besonderen Dingen vor allem eine kleine innere Sehnsucht zu befriedigen vermag: Die nach dem Leisen, dem Guten, dem Geschmackvollen.



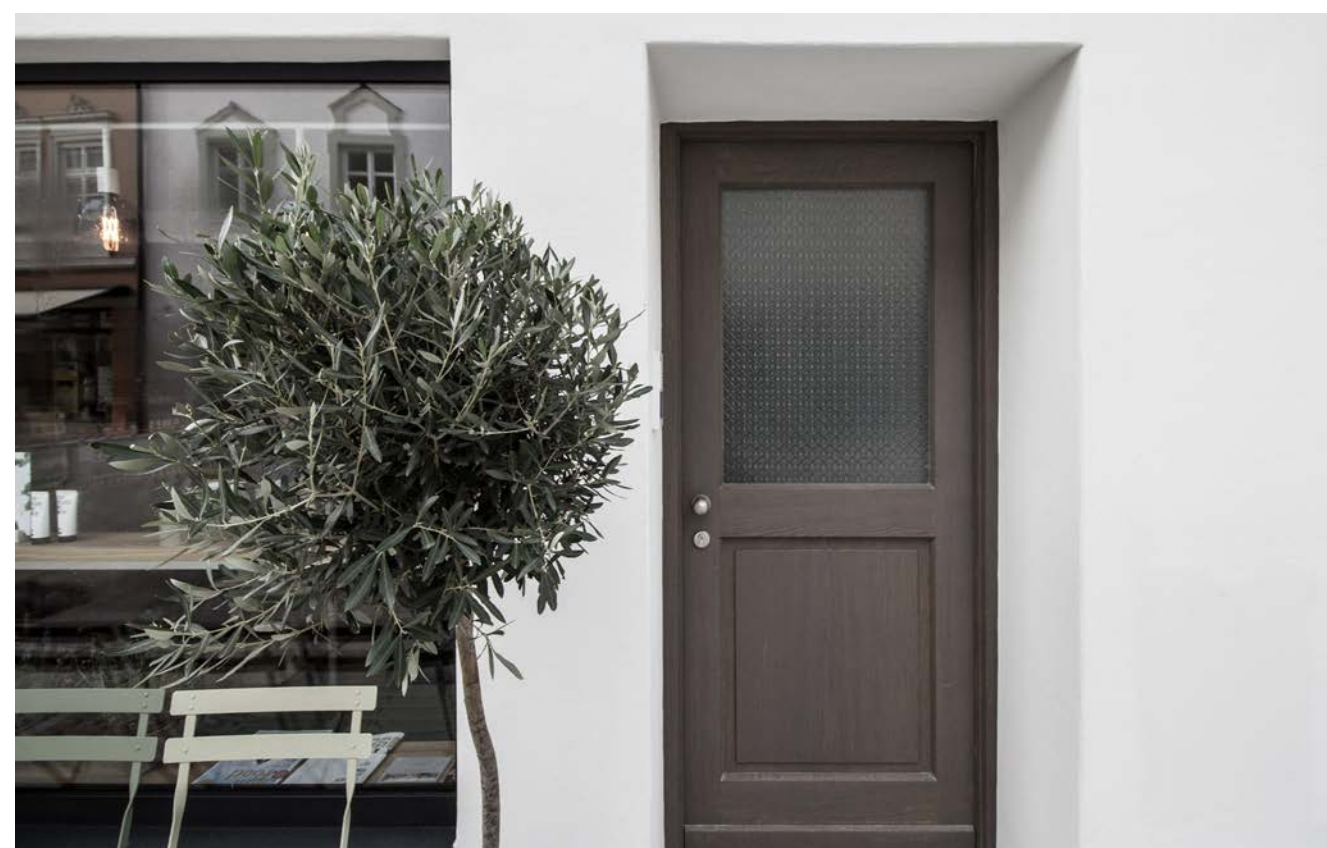
Laden im Erdgeschoß: Hinterland © Reinhard Fiedler



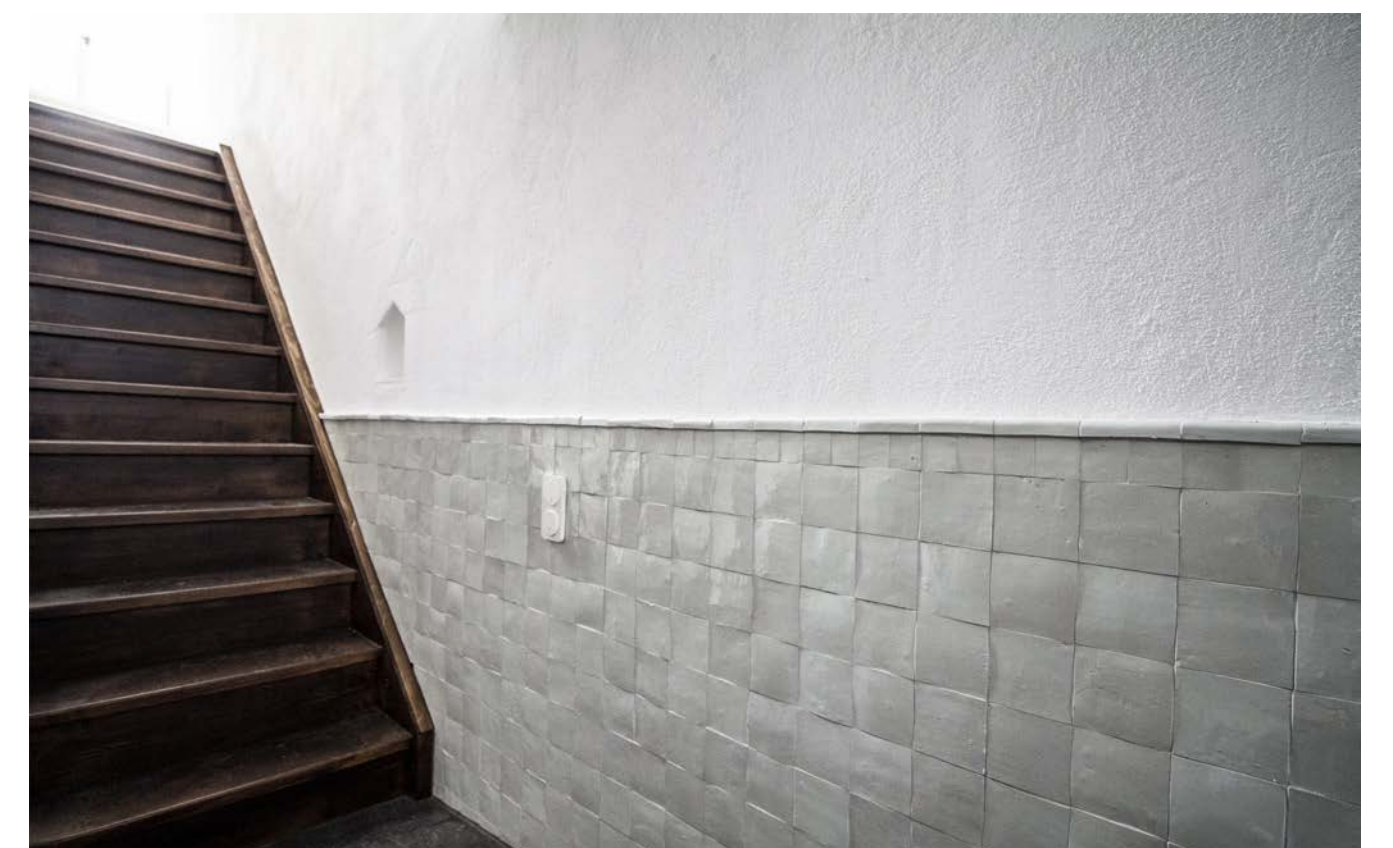
Dachgeschoßwohnung © Reinhard Fiedler



Grundrisse Erdgeschoß und Obergeschoß © Reinhard Fiedler



Eingangstür zu den Wohnungen © Reinhard Fiedler



Handgeschlagene Fliesen im Eingang © Reinhard Fiedler