

Kirche Nachtaufnahme - Kirche Innenraumdetail © Florian Holzher

## ST. GEORG - HEBERTSHAUSEN

Sanierung Kirche, Stützmauer, Aufbahrung / Neubau Aussegnungshalle, Eingangsbauwerk, Treppenanlage

**Region:**  
München

**Fertigstellung:**  
2020

**Architekt:**  
Heim Kuntscher Architekten und Stadtplaner BDA Part GmbH,  
München

**Freiraumplanung:**  
ab LPH 5: Großberger Beyhl Partner Landschaftsarchitekten mbB,  
München

**Weitere Projektbeteiligte**  
Fachplanung HLS: Eura Ingenieure Weißmann, Neumarkter Straße  
75, 81673 München; Fachplanung Elektro: Elektro Kraft GmbH,  
Ubostr. 21, 81245 München



Im Großraum München, 4 km von Dachau entfernt, liegt die Gemeinde Hebertshausen. Über einer Geländekante thront die Kirche St. Georg inmitten des Friedhofs. 1293 erstmals urkundlich erwähnt, wurde sie als spätromanischer Saalbau mehrmals umgebaut, auch in der Barockzeit. Von der historischen Ausstattung ist allerdings kaum etwas erhalten, sodass sich der Innenraum heute relativ nüchtern präsentiert. Seit in den 1960er Jahren unterhalb der Geländekante eine neue, größere Pfarrkirche errichtet wurde, dient St. Georg „nur“ noch als Friedhofskirche. Zahlreiche Bauschäden erforderten eine Grundsanierung.

Weil der Friedhof zu klein war, hatte die politische Gemeinde Hebertshausen außerhalb des Orts in solitärer Lage eine Erweiterung geschaffen, die bislang jedoch ohne Aussegnungshalle auskommen musste. Der Wunsch nach einem neutralen Raum für Trauerfeiern führte schließlich dazu, die gesamte Situation rund um beide Kirchen und beide Friedhöfe neu zu ordnen.

Um die Bedeutung von St. Georg als Friedhofskirche zu stärken, erhielt sie in ihrer Längsachse einen neuen Eingang an der Westseite.

Entlang dieser Achse wurden neue liturgische Orte geordnet und von Heim Kuntscher Architekten gestaltet.

Die neuen Kirchenfenster des Münchner Künstlers Prof. Jerry Zeniuk tauchen das Innere in buntes Licht; vor allem bei Sonnenschein wandern Farbflächen im Tagesverlauf über die Wände, die in neutralen Tönen gehalten sind.



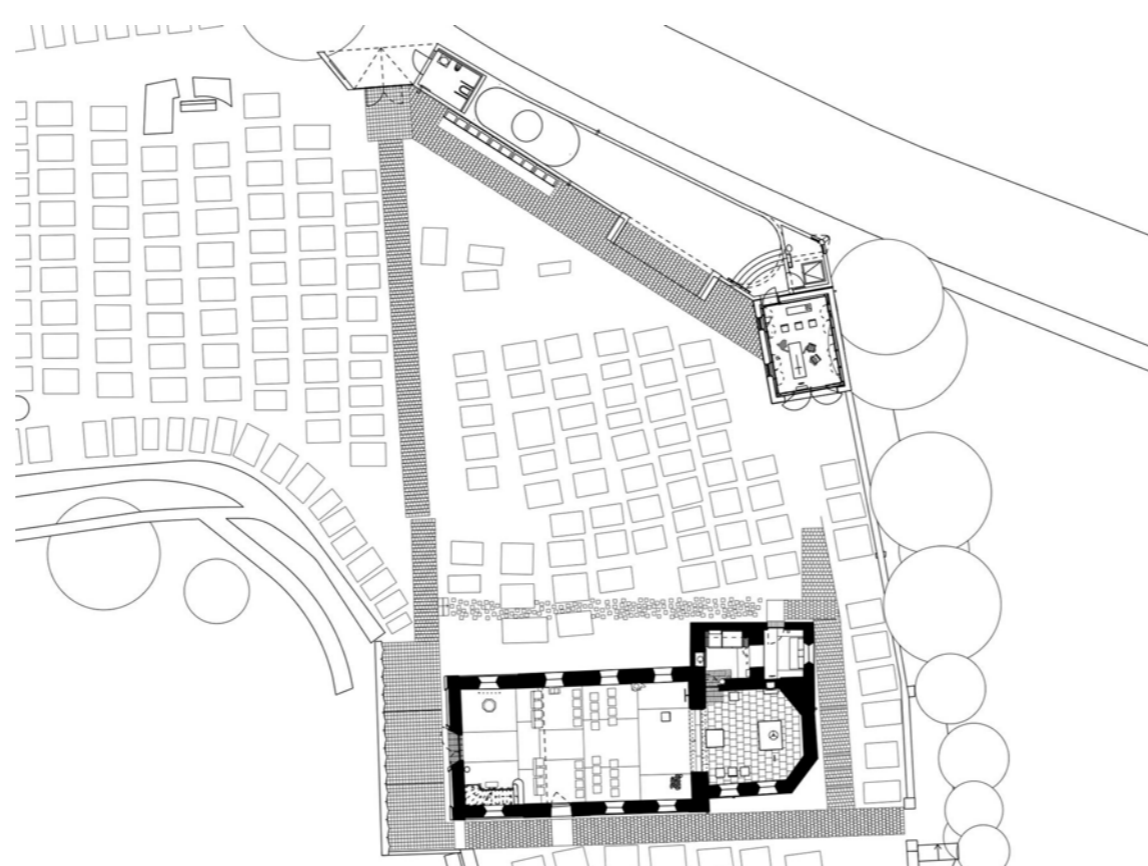
Kirche Aufbahrung/Aussegnung Eingangsplateau © Florian Holzher



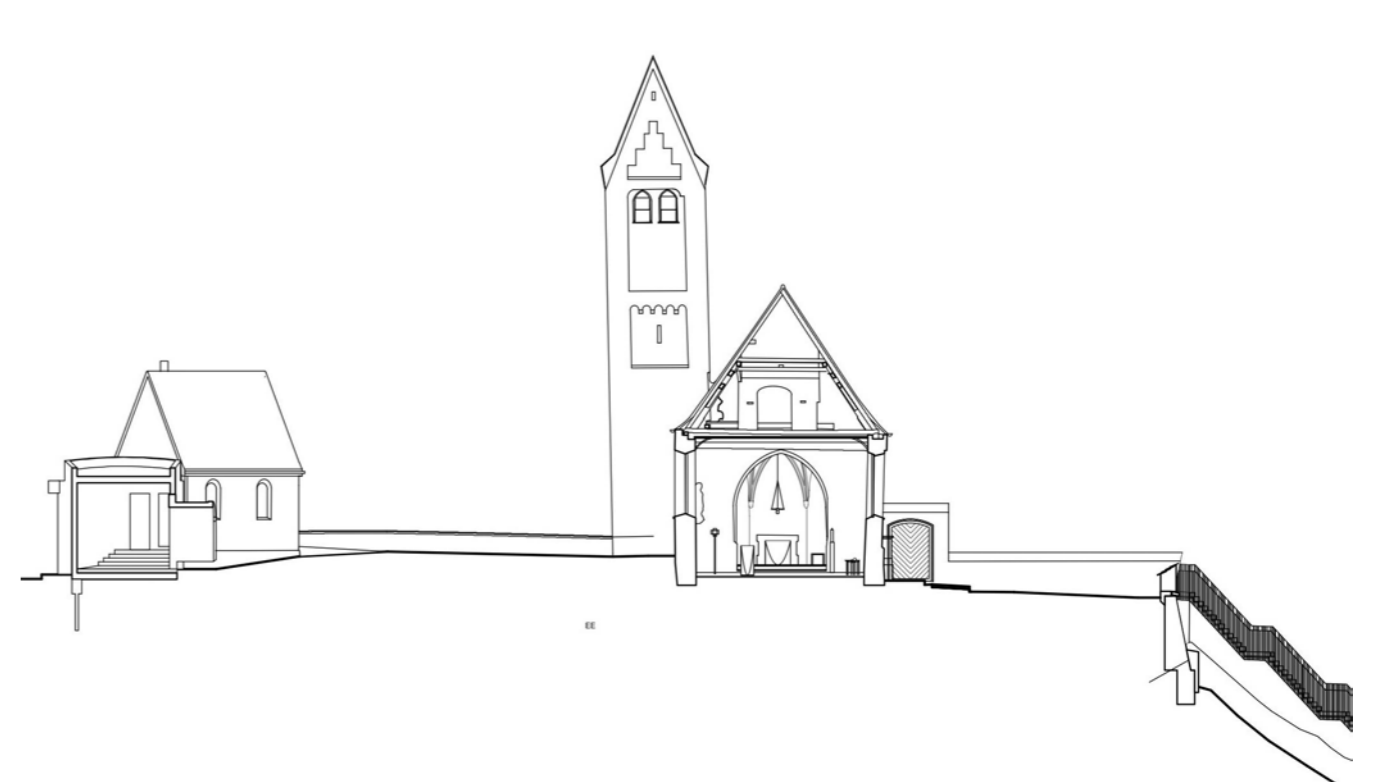
Kirche Innenraum © Florian Holzher



Lageplan © Heim Kuntscher Architekten



Grundriss Kirche, Aufbahrung, Aussegnung, Friedhof © Heim Kuntscher Architekten



Schnitt Aussegnung, Kirche, Friedhofsmauer © Heim Kuntscher Architekten