



Westfassade © Caro Dentler

HAUS G

Schondorf am Ammersee

Region:
München

Fertigstellung:
2019

Architekt*:
Bayr Glatt Guimaraes Architekten PartG mbB,
Augsburg

Freiraumplanung:
-



Auf einem schmalen Grundstück am bayerischen Ammersee sitzt das Haus in leichter Hanglage. Eine Stützwand mit Pflanztrog, Treppe und Sitzstufen verwandelt die Hangzone zum attraktiven Aufenthaltsbereich.

Das Gebäude ist bis auf die erdberührten Bauteile komplett als Holzbau konzipiert. Die grundlegende Gestaltung des Hauses lehnt sich an die ortstypischen Boots- und Fischerhäuser an, die Terrassenfläche schwebt wie ein Steg über dem Garten.

Die Außenfassade aus Lärchenholz wurde mit einer Vergrauungslasur behandelt, um eine dauerhaft homogene Optik zu schaffen.

Bei der Planung und Ausführung wurde besonders auf den Einsatz von nachwachsenden und ökologisch unbedenklichen Rohstoffen sowie einen minimalen Einsatz von Kleb- und Dichtstoffen geachtet, bei dennoch kompromissloser Gestaltung.

Massive Einzeldielen aus Weißtanne werden rein mechanisch mit Schwalbenschwanzverbindungen zu einer leim- und schadstofffreien Holz-Platte gefügt.

Die Weißtannentäferverkleidung im Innenraum hat eine angenehm feine und homogene Texturierung, die in Zusammenspiel mit der weißpigmentierten Ölung der Oberflächen einen hellen und edlen Raumeindruck erzeugen. Der dezente Holzduft im Raum wird begleitet von einem sehr angenehmen Raumklima, sowohl Wärme als auch Kälte werden perfekt kompensiert.

Die Wärmeerzeugung übernimmt eine Luft-Wasser-Wärmepumpe in Kombination mit einem Niedertemperatur-Heizsystem in den Fußböden.



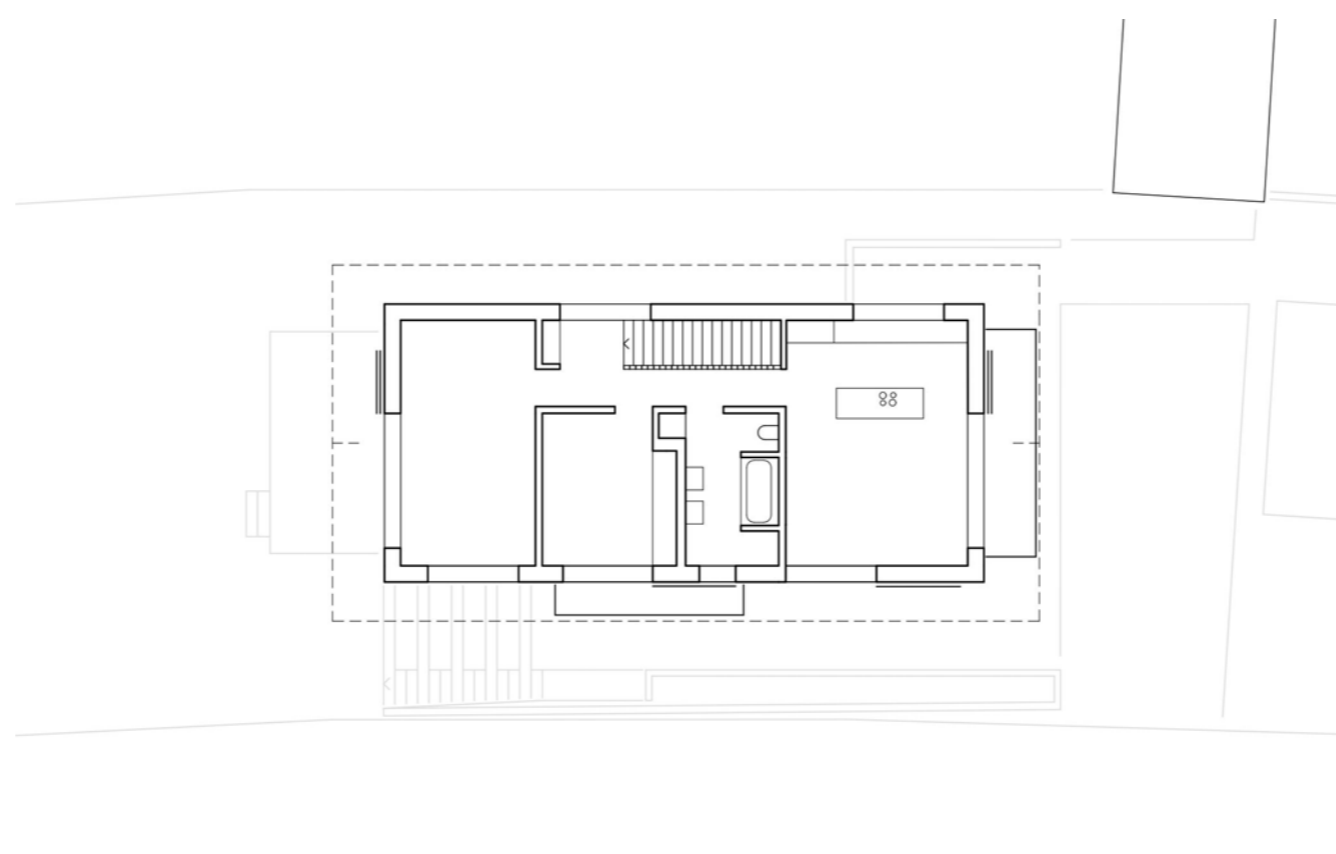
Süd-Ostfassade © Caro Dentler



Innenraum EG © Caro Dentler



Lageplan © Bayr Glatt Guimaraes Architekten



Grundriss Obergeschoss © Bayr Glatt Guimaraes Architekten



Querschnitt © Bayr Glatt Guimaraes Architekten