



Außen bei Tag © Ivana Bilz

WERK 7 - KARTOFFELHALLE

Umbau und Sanierung

Region:
Landeshauptstadt München

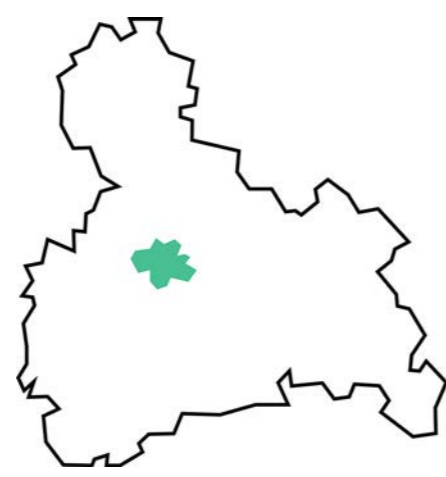
Standort:
München

Fertigstellung:
2017

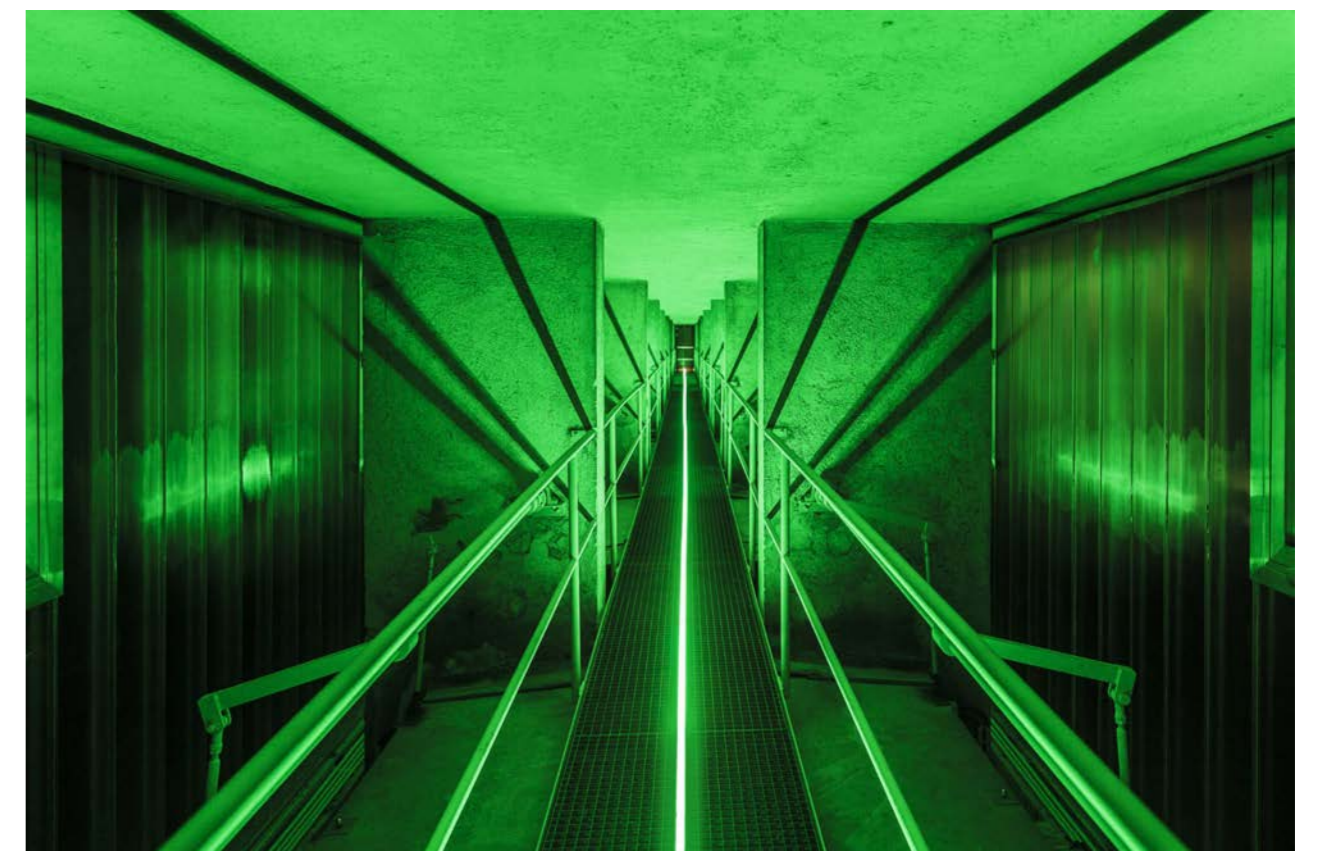
Architekt:
N-V-O Nuyken von Oefele Architekten BDA und Stadtplaner ,
München

Bauherr:
OTEC GmbH & Co KG,
München

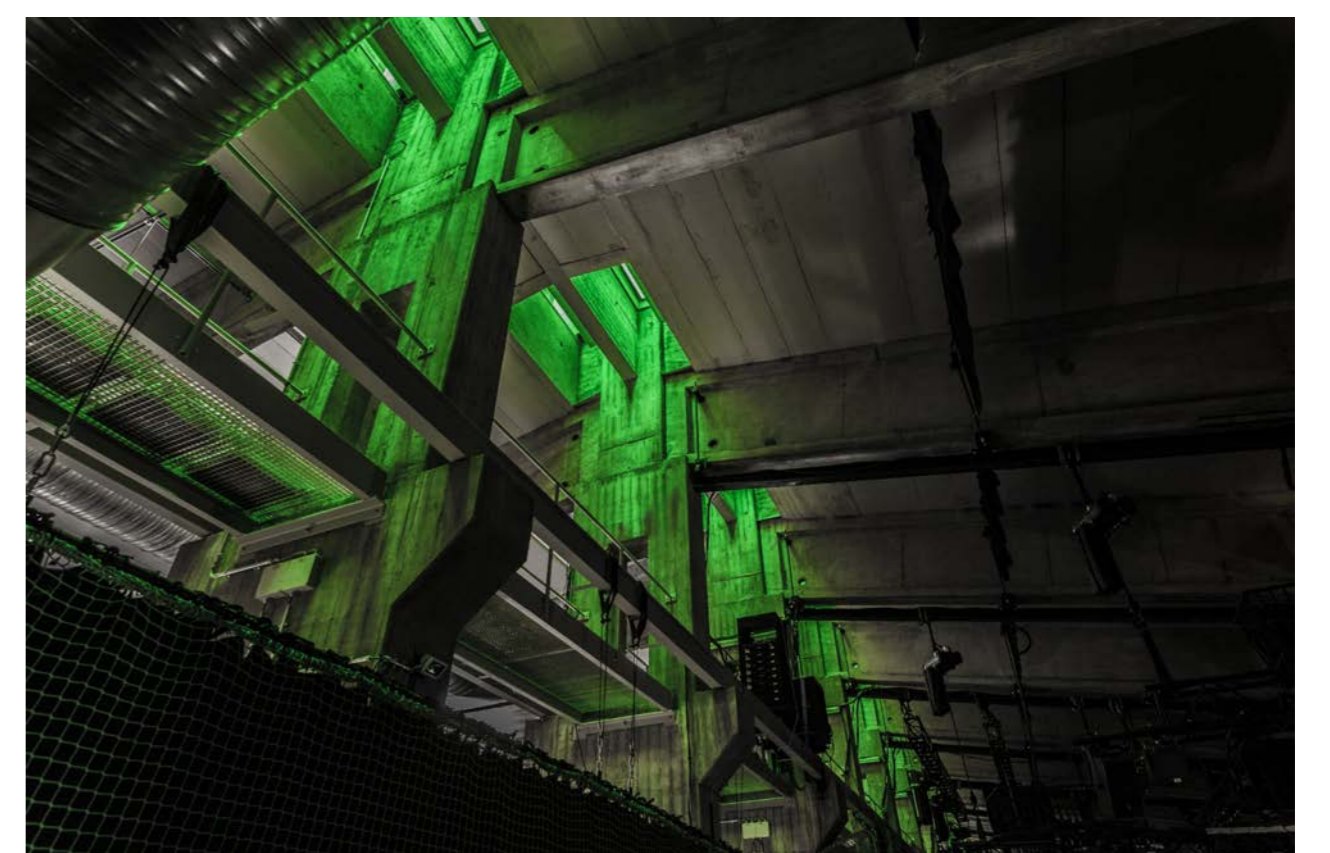
Weitere Projektbeteiligte
Mitarbeiter N-V-O: Sean Simpson, Mario Gyurov, Clemens Nuyken,
Christoph von Oefele; Tragwerkplanung: Wolf Plus Ingenieurbüro
für Tragwerkplanung; Landschaftsarchitektur: Jühling & Partner
Landschaftsarchitekten bdl



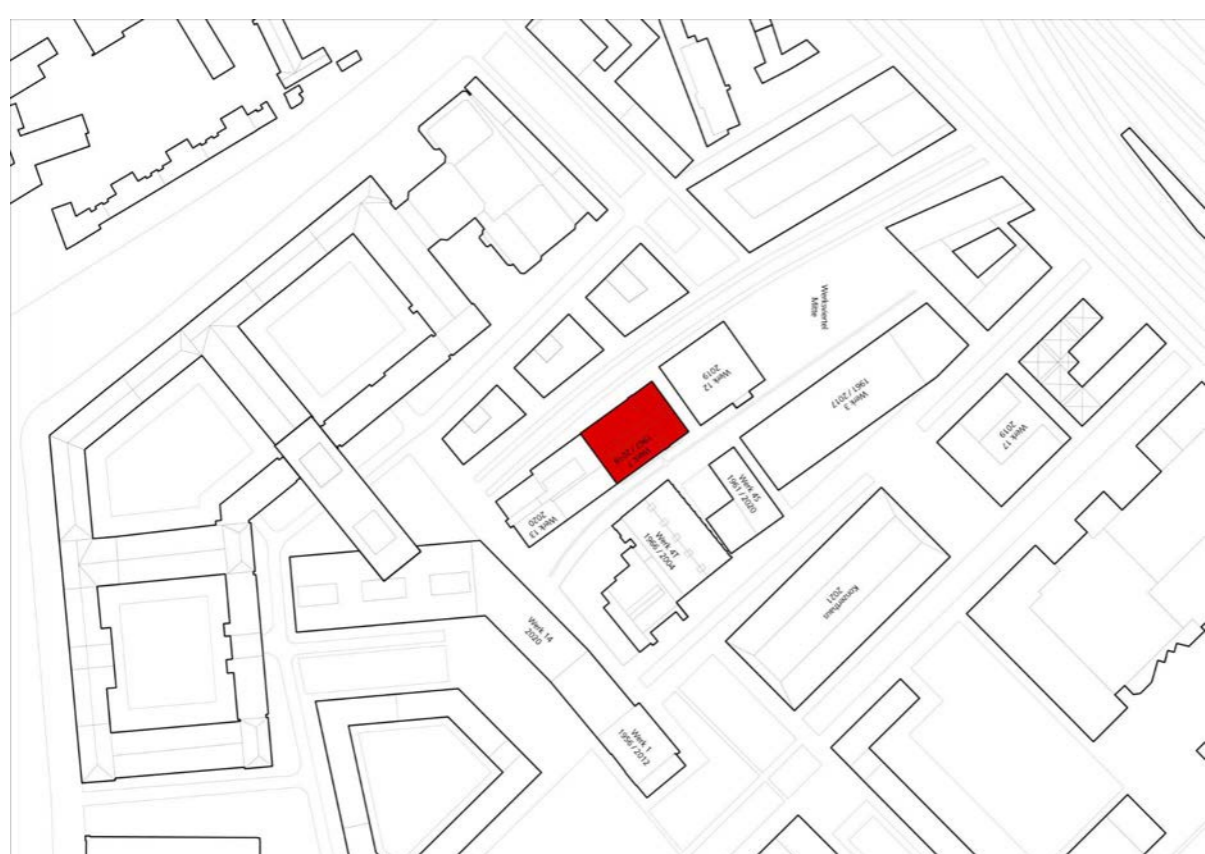
Mit dem neuen Münchner Quartier „Werksviertel“ wird ein ehemaliger Produktions-, Logistik- und Gewerbestandort zu einem lebendigen Stadtquartier mit Gewerbe-, Büro-, Wohnungs-, und Entertainmentangeboten entwickelt. Das WERK7 liegt in exponierter Lage im Zentrum des Werksviertels-Mitte. Es handelt sich um die ehemalige Kartoffelhalle, in der zur Zeit der Pfanniproduktion die Kartoffeln gelagert wurden. Die bemerkenswerte Halle wurde erhalten und saniert. Mit nur wenigen, behutsamen Eingriffen in die Bausubstanz und einer Sanierung des Gebäudes sowie der Hülle blieb das WERK7 in seinem ursprünglichen Charakter bewahrt und prägt das neue Werksviertel mit seinem industriellen Charme. Aktuell wird das Werk 7 als Musicaltheater bespielt.



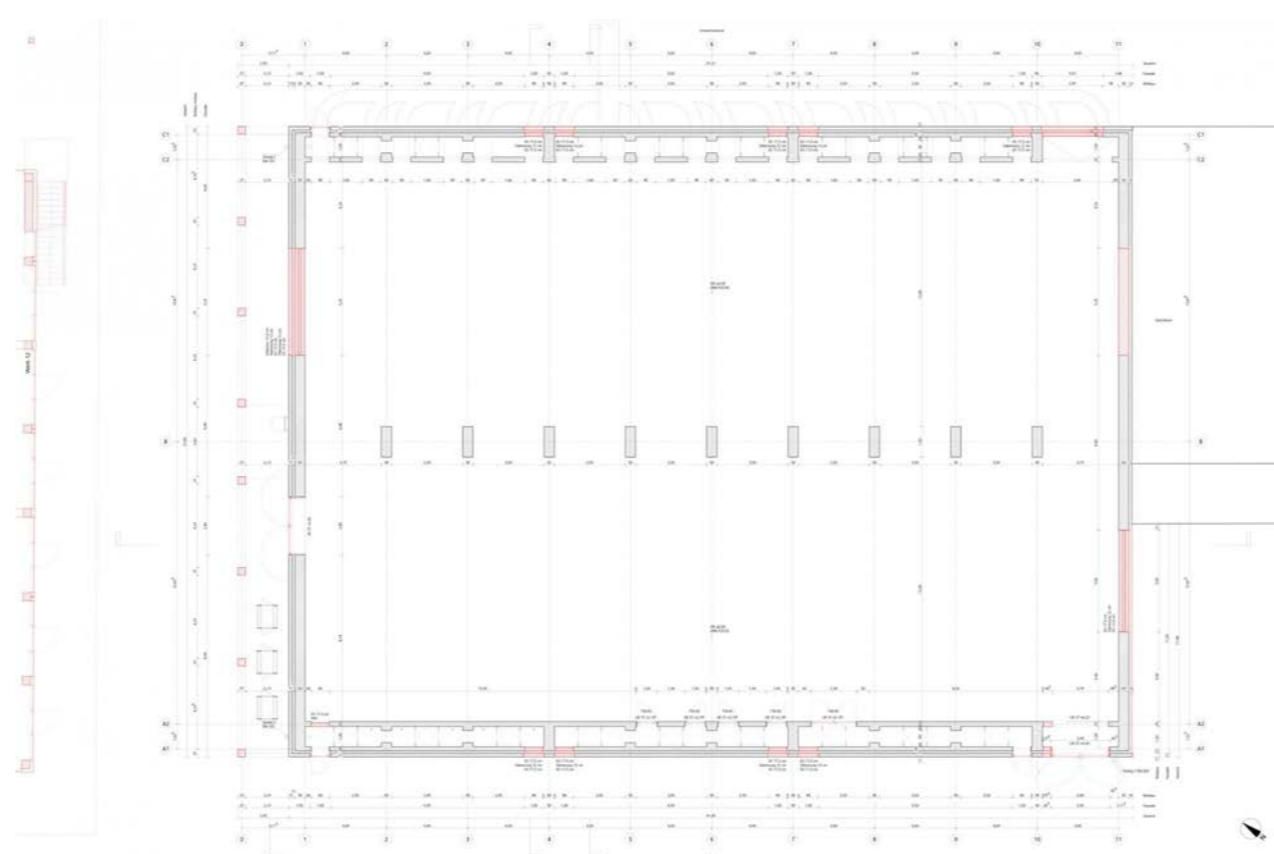
Dachreiter bei Nacht © Ivana Bilz



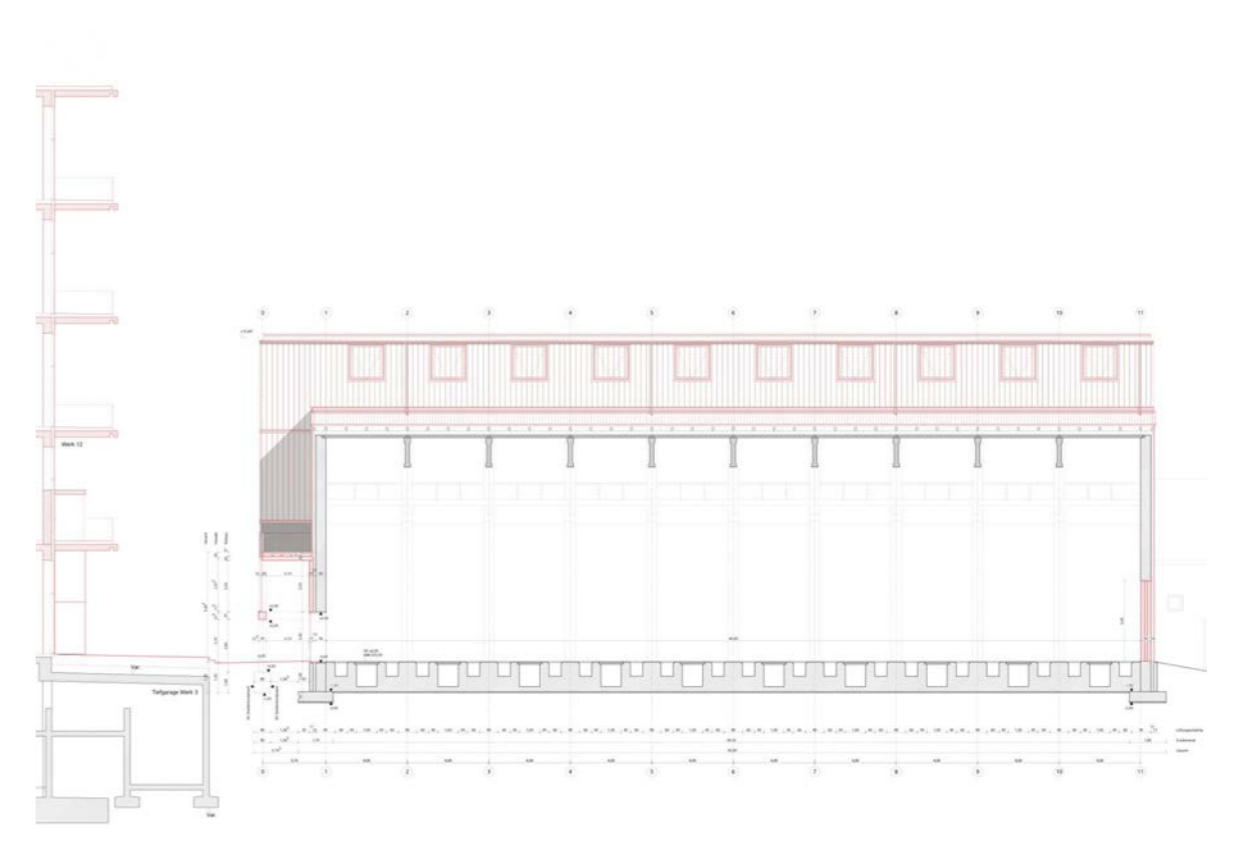
Dachreiter unten bei Nacht © Ivana Bilz



Lageplan Hoch © N-V-O Architekten



Grundriss E0 © N-V-O Architekten



Schnitt B-B © N-V-O Architekten