



Haus im Moos - Ansicht von Westen © Thomas Pscherer

## HAUS IM MOOS

### Landschaftsskulptur im Donaumoos

**Region:**  
Ingolstadt

**Standort:**  
Königsmoos

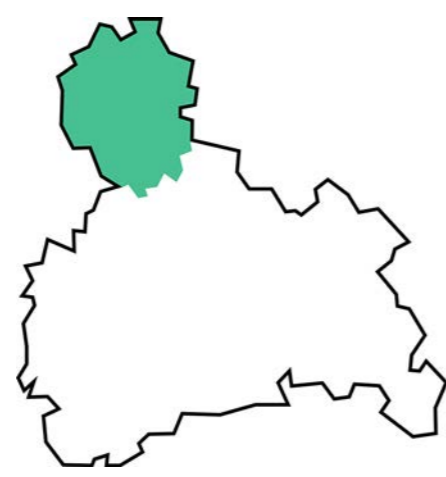
**Fertigstellung:**  
2016

**Architekt:**  
Thomas Pscherer Architekt,  
München

**Bauherr:**  
Dieter Geier,  
Königsmoos

**Freiraumplanung:**  
Thomas Pscherer,  
München

**Weitere Projektbeteiligte**  
Planungsbüro Helmut Fischer - Tragwerksplanung



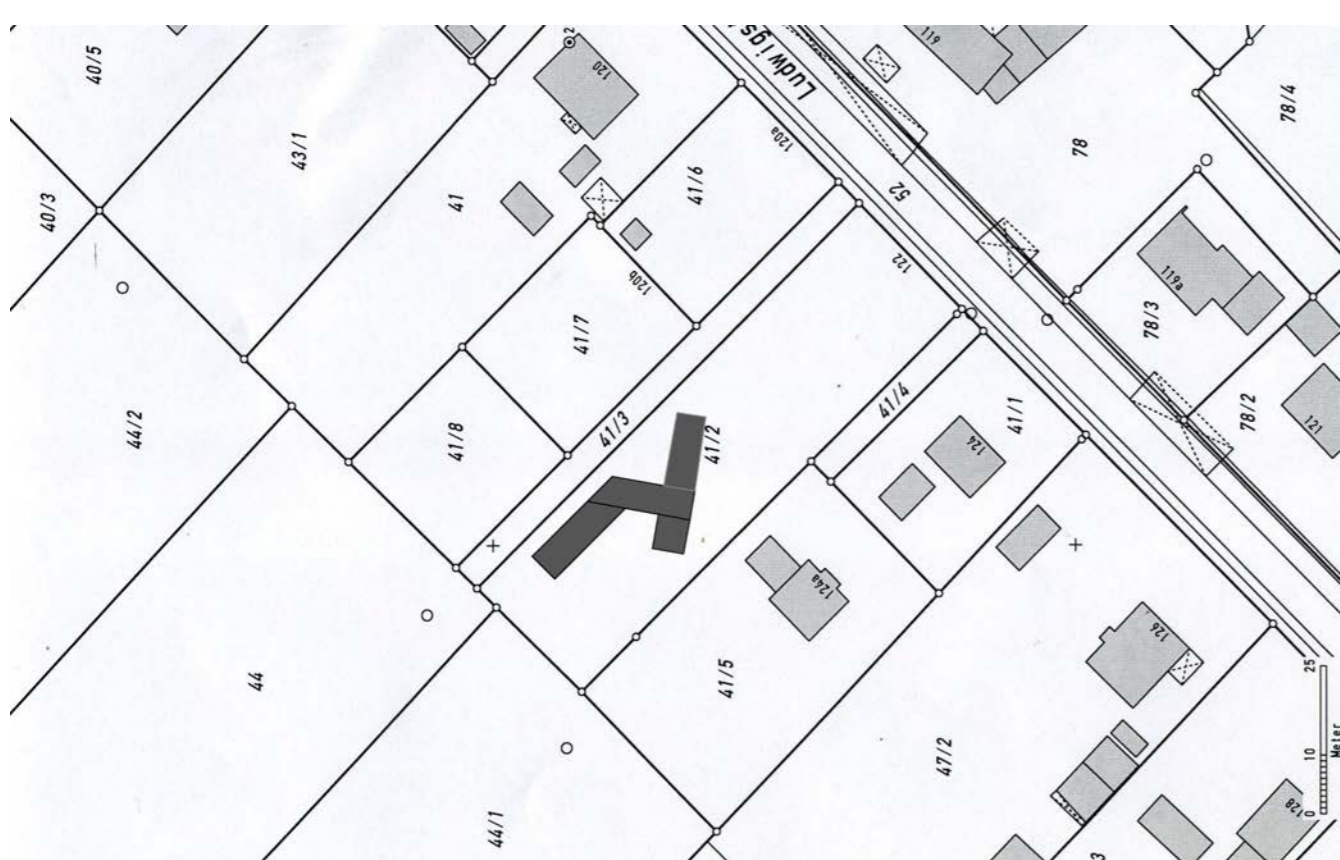
Das Haus als Skulptur im Moor, die mit der Landschaft eine Einheit bildet und den Bedürfnissen nach Geborgenheit in der Natur, freiem Blick in die Weite der rauen Mooslandschaft und Zonierung der Nutzungen entspricht. Auf Bohrpfählen ins Moos gegründet - raue Schale zum rauen Moosumfeld - innen minimal und klar. Konstruktion in leimfreier Massivholzbauweise aus unbehandeltem Holz - Verwendung natürlicher, unbehandelter, recyclefähiger und nachwachsender Baustoffe. Die Außenschale wurde aus unbehandeltem sägerauem heimischen Lärchenholz im Bandsägenschnitt erstellt. Die Fenster aus unbehandelten Lärchenhölzern. Die Dächer extensiv begrünt. Keine Versiegelung der Flächen durch Aufständern des Gebäudes 70 cm über dem Moosgelände mit Bohrpfählen. Flexible Nutzung. Heizung/Warmwasser: Wärmepumpe mit Flächenkollektoren. Energiestandard: kfw 55. "Alle guten Dinge haben etwas Lässiges und liegen wie Kühe auf der Wiese" Friedrich Nietzsche.



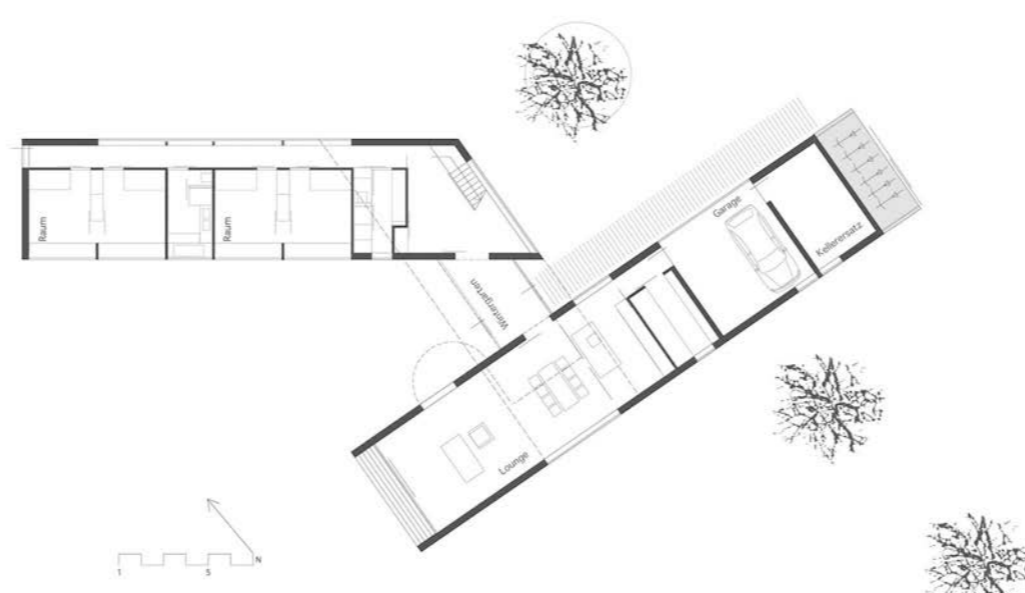
Haus im Moos - Ausblick nach Süden © Thomas Pscherer



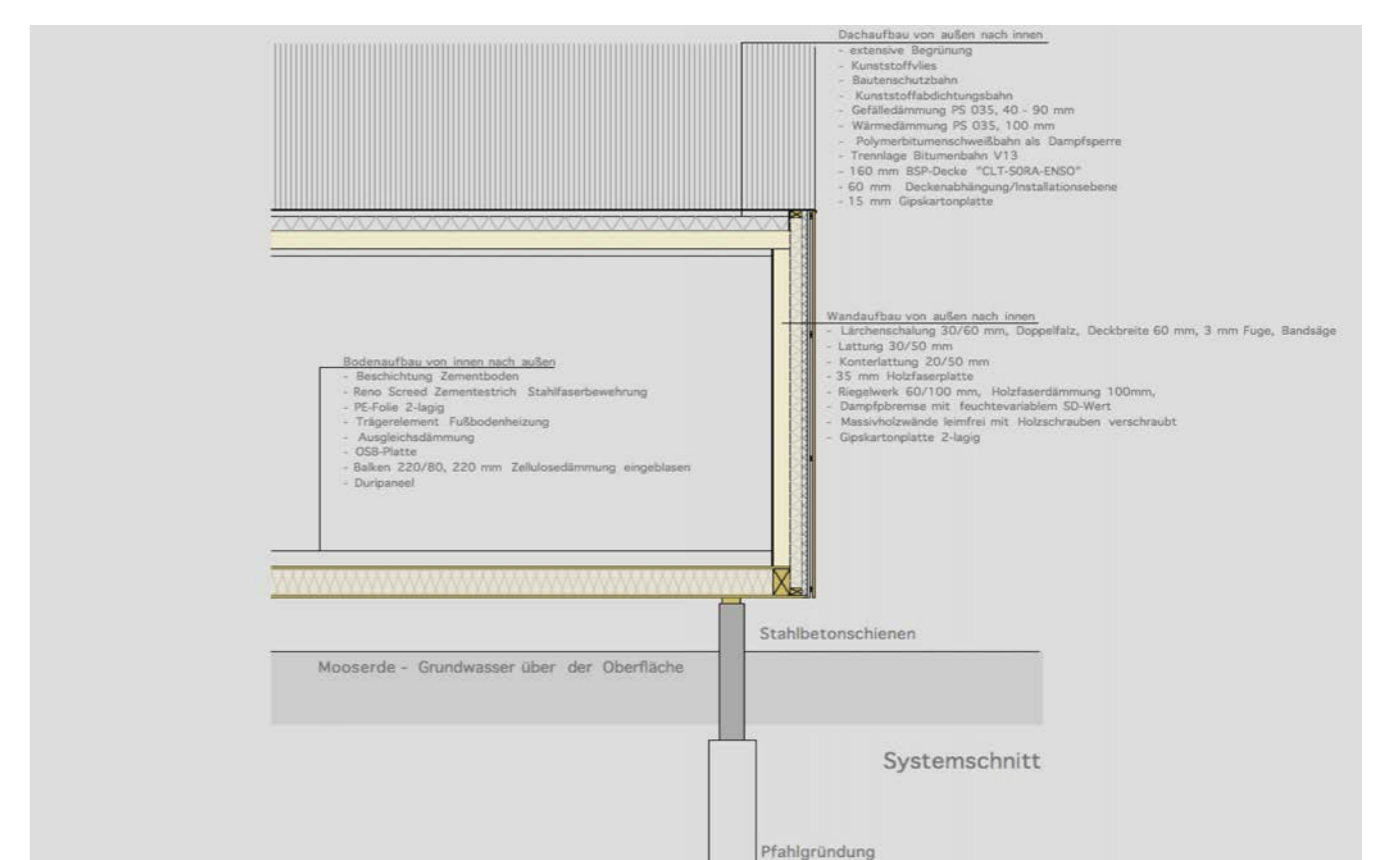
Haus im Moos - Blick aus dem Wintergarten © Thomas Pscherer



Haus im Moos - Lageplan © Thomas Pscherer



Haus im Moos - Grundriss EG © Thomas Pscherer



Haus im Moos - Schnitt © Thomas Pscherer