



Suedfassade © Johannes Moosreiner

HAUS FÜR KINDER KARLSHULD

Neubau eines sieben - gruppigen Kinderhauses

Region:
Ingolstadt

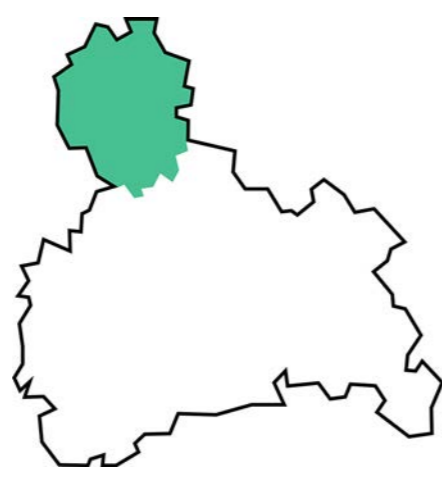
Fertigstellung:
2020

Architekt:
Moosreiner Architekten + Stadtplaner / Gmeiner Architekten,
Freising

Bauherr:
Gemeinde Karlshuld,
Karlshuld

Freiraumplanung:
toponauten landschaftsarchitekturGesellschaft mbH,
Freising

Weitere Projektbeteiligte
Tragwerksplanung: Lippacher + Müller, Erding; Haustechnik: Scholl
Schlamp Ingenieure GmbH & Co. KG, Stammham; Elektroplanung:
Frey-Donabauer-Wich GmbH, Gaimersheim



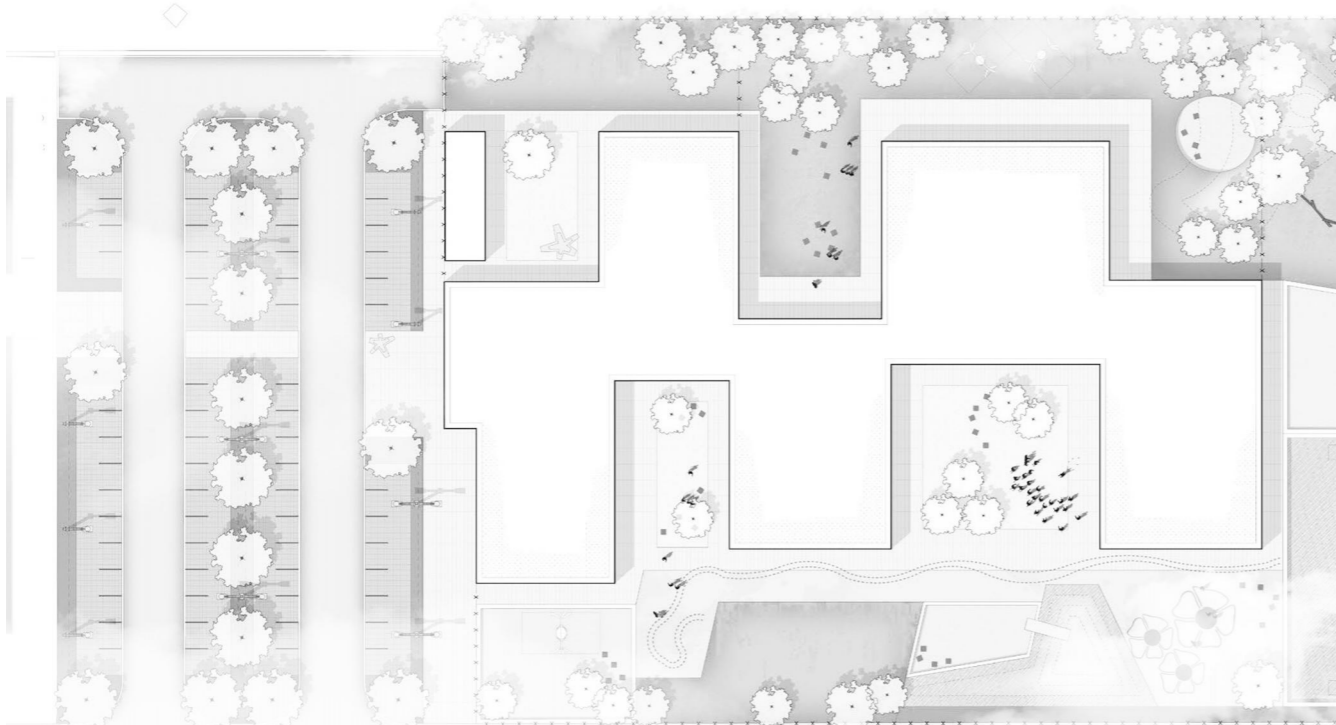
Der Entwurf zum sieben - gruppigen Kinderhaus resultiert aus dem Wunsch, eine Bebauung zu entwickeln, die sich einerseits sensibel und harmonisch in die bestehende Struktur und Ortskörnung einfügt, jedoch gleichzeitig eine eigenständige Qualität inmitten eines Schul- und Kindergartenstandorts entwickelt. Das Gebäude wurde als eingeschossiges Gebäude geplant, sodass sich die Kinder und das Kinderhauspersonal einfach und schwellenlos im Haus bewegen können. Durch die eingeschossige Bauweise entsteht ein intensiver Bezug vom Innen- zum Außenraum. Die Baumasse von 10.200 m³ mit einer Mensaküche, der Verwaltung, zwei Kindergartengruppen, drei Kinderrippengruppen und zwei Kinderhortgruppen wird entlang eines Spielflurs in fünf Häuser aufgelöst. Das Gebäude wurde in einer Massivholzkonstruktion mit Sichtoberflächen in Weißtanne errichtet. Helle Oberflächen an Wänden und Decke, sowie geölte Bodenbeläge in Eiche begleiten die jungen Nutzer zu ihren Gruppenräumen. Die überwiegende Verwendung von Holz in Oberflächen und Konstruktion als nachwachsender, CO₂-neutraler Baustoff ist in der unmittelbaren Region nicht ausgeprägt. Der Baukörper stellt in der kommunalen Bauweise der Gemeinde gewissermaßen einen Prototyp dar. Das Gebäudes wird über eine hocheffiziente Sole - Wärmepumpe über Helix Sonden beheizt. Die Lüftung erfolgt über kontrollierte Lüftungsanlagen mit Wärmerückgewinnung.



Gruppenraum Kindergarten © Johannes Moosreiner



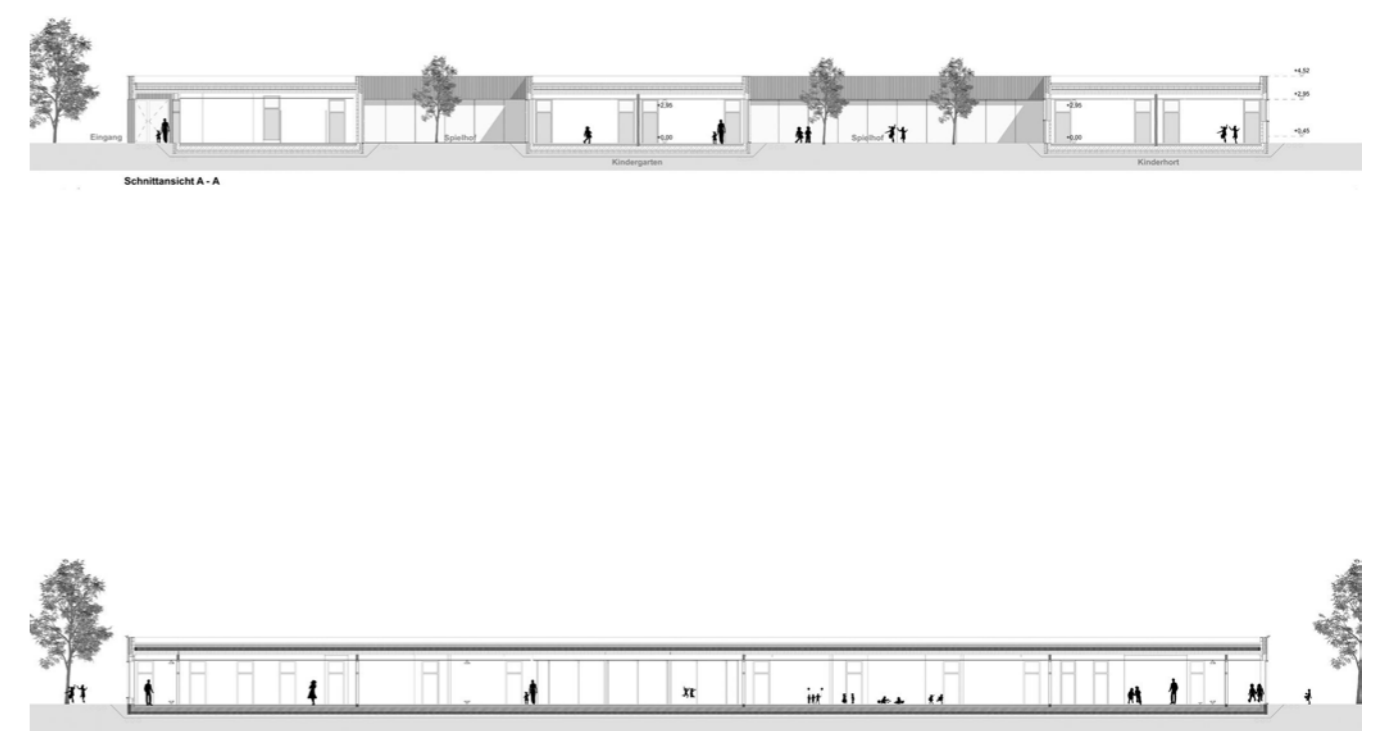
Spielflur © Johannes Moosreiner



Lageplan © toponauten landschaftsarchitekturGesellschaft mbH



Grundriss © Moosreiner Architekten + Stadtplaner



Schnitte © Moosreiner Architekten + Stadtplaner