



Rathausplatz © Michael Heinrich

RATHAUS Maitenbeth

Region:
Südostbayern

Standort:
Maitenbeth

Fertigstellung:
2016

Architekt:
meck architekten gmbh,
München

Bauherr:
Gemeinde Maitenbeth,
Maitenbeth

Freiraumplanung:
grünfabrik Landschaftsarchitekten Bücking Reingruber PartG mbB,
Aschau am Inn

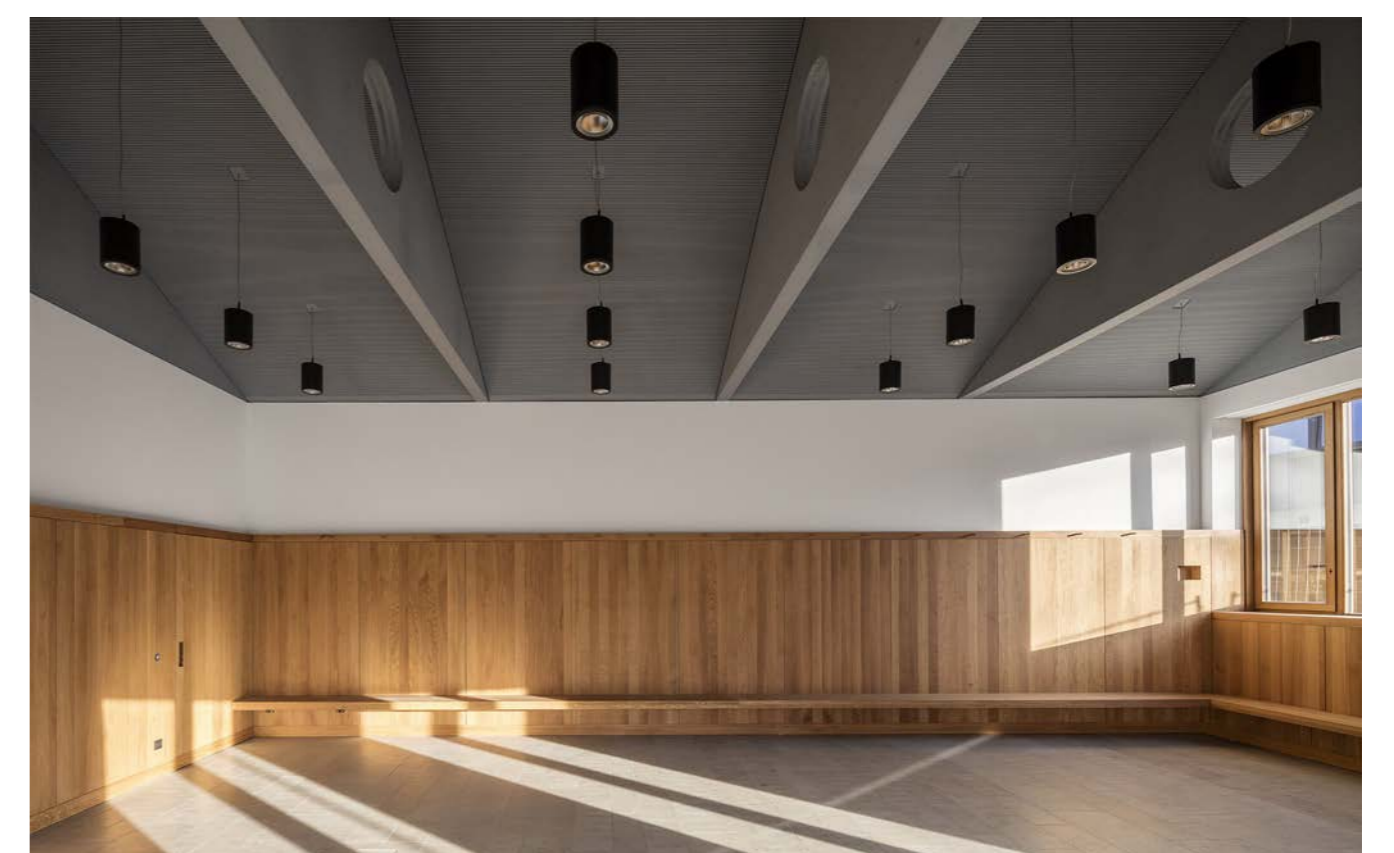


Das Neue Rathaus ordnet die städtebauliche Situation in Maitenbeth neu und stärkt mit seiner Setzung den historischen Ortskern. Über die Baukörperstellung wird die übergeordnete Wegeverbindung von Nordosten aufgegriffen und gestärkt. Durch den zusätzlichen Knick der langen Westfassade bleiben die wichtigen Blickbeziehungen auf die Alte Post und den Dorfkern erhalten. Der Kirchplatz erfährt dadurch nach Osten hin einen wohlthuenden, in seiner Rechtwinkligkeit zur Alten Post geometrisch klaren, räumlichen Abschluss. Mit der Zugangssituation ins Neue Rathaus vom Kirchplatz aus entsteht ein qualitativvoller öffentlicher Raum. Der neue Rathausplatz heilt die bislang undefinierte Zugangssituation in das künftige Bürgerhaus und bildet ein angemessenes Entree.

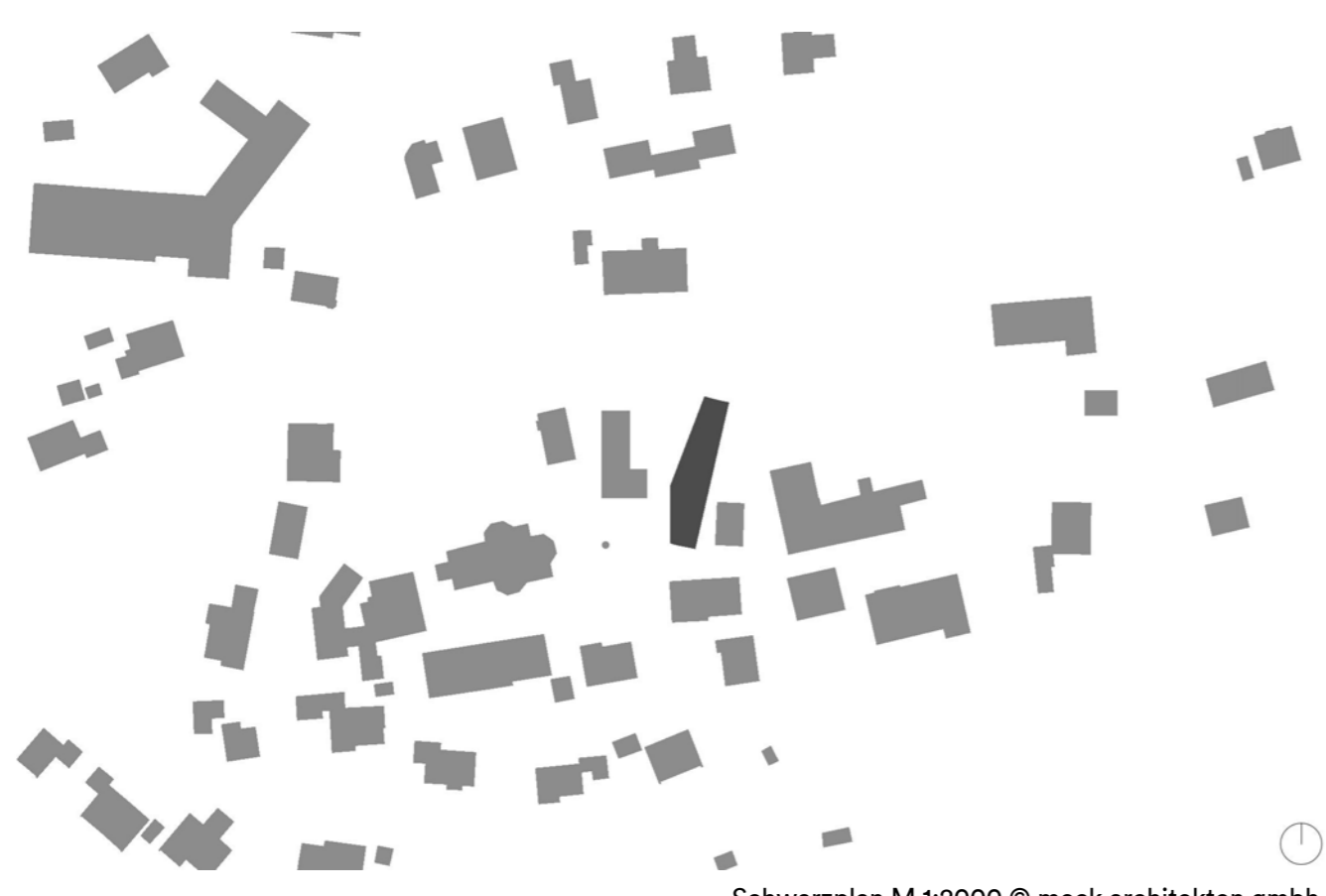
Das Neue Rathaus nimmt sich in seiner Situierung und Höhenentwicklung zurück und lässt den umliegenden Baudenkmalern die Dominanz im Ortsgefüge. Die innere Organisation des Neuen Rathauses reagiert auf die bestehende Topographie und vermittelt zwischen den unterschiedlichen Außenniveaus. Der Ratssaal öffnet sich dabei in seiner ganzen Breite zum Kirchplatz, Demokratie wird so öffentlich. Subtil verweisen die Öffnungen auf die Funktionen des Innenlebens: Sowohl die großflächige Öffnung an der Stirnseite des Gemeindefaals als auch die Holzfenster des Bürgermeisterzimmers werden von Putzfasschen gerahmt. Traditionelle Elemente der ländlichen Baukultur, schaffen eine Atmosphäre der Vertrautheit. Gebaute Normalität.



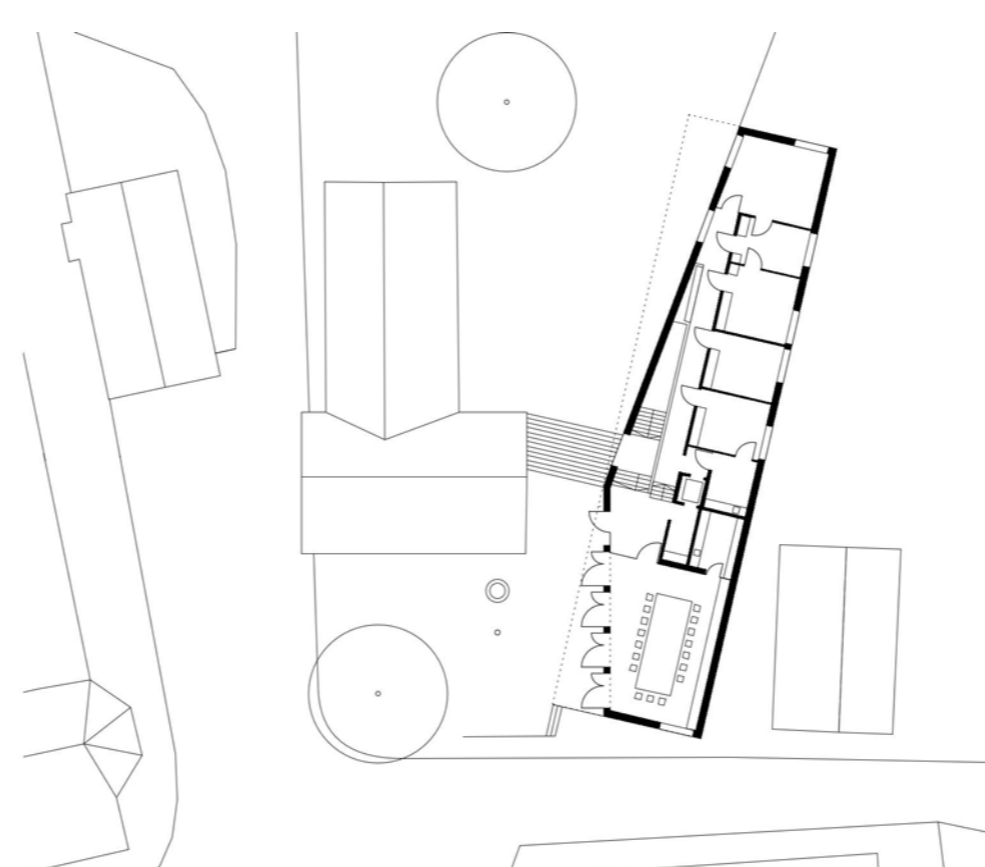
Kirchplatz © Michael Heinrich



Ratssaal © Michael Heinrich



Schwarzplan M 1:2000 © meck architekten gmbh



Grundriss Kirchplatz M 1:500 © meck architekten gmbh



Schnitt M 1:500 © meck architekten gmbh