



Eingangssituation © Marius Ballasus

SENIORENWOHNEN SCHECHEN

Alt werden und gemeinsam jung bleiben!

Region:
Südostbayern

Standort:
Schechen

Fertigstellung:
2018

Architekt:
Deppisch Architekten GmbH,
Freising

Bauherr:
Gemeinde Schechen vertreten durch 1. Bgm. Hr. Holzmeier,
Schechen

Freiraumplanung:
Büro Freiraum,
Freising

Weitere Projektbeteiligte
Planungsgesellschaft Dittrich mbH, München



Nach dem Motto - "Alt werden und gemeinsam jung bleiben!" entwickelte Schechen zum demografischen Wandel und den veränderten Lebensstrukturen ein neues Konzept für Wohnen und Nachbarschaft in der Gemeinde. Die dafür gegründete Modest Mitterhuber Stiftung setzte sich zum Ziel, eine Wohnanlage für altengerechtes und betreutes Wohnen zu errichten und zu betreiben. Das Projekt mit 16 Wohnungen ist das erste im Rahmen des Kommunalen Wohnraumförderprogramms der Regierung von Oberbayern realisierte Bauwerk. Die winkelförmige Wohnanlage aus Holz orientiert sich in seiner Grundform an den landwirtschaftlichen Gebäuden der Umgebung. Mit dem Gemeinschaftshaus fasst das klare Ensemble einen zentralen ebenerdigen Hof. Von hier werden alle Wohnungen über Laubengänge witterungsgeschützt und barrierefrei erschlossen. Diese laden zur Begegnung und zur Kommunikation von Bewohnern und Besuchern ein. Die Pultdächer öffnen sich zur Landschaft und ermöglichen bei guter Witterung einen grandiosen Ausblick in die Berge. Privatgärten und Gemeinschaftsgärten bieten gleichermaßen Raum für Rückzug und Geselligkeit. Im Gemeinschaftshaus können private Feiern der Senioren oder auch öffentliche Veranstaltungen der Gemeinde durchgeführt werden. Die einzelnen Wohnungen erhalten durch die sichtbare auskragende Geschossdecke aus Brettspertholz größtmögliche räumliche Flexibilität. Ein umweltfreundliches Blockheizkraftwerk versorgt das Haus sowie weitere umliegende Gebäude nachhaltig mit Strom und Wärme.



Ländliche Typologie © Marius Ballasus



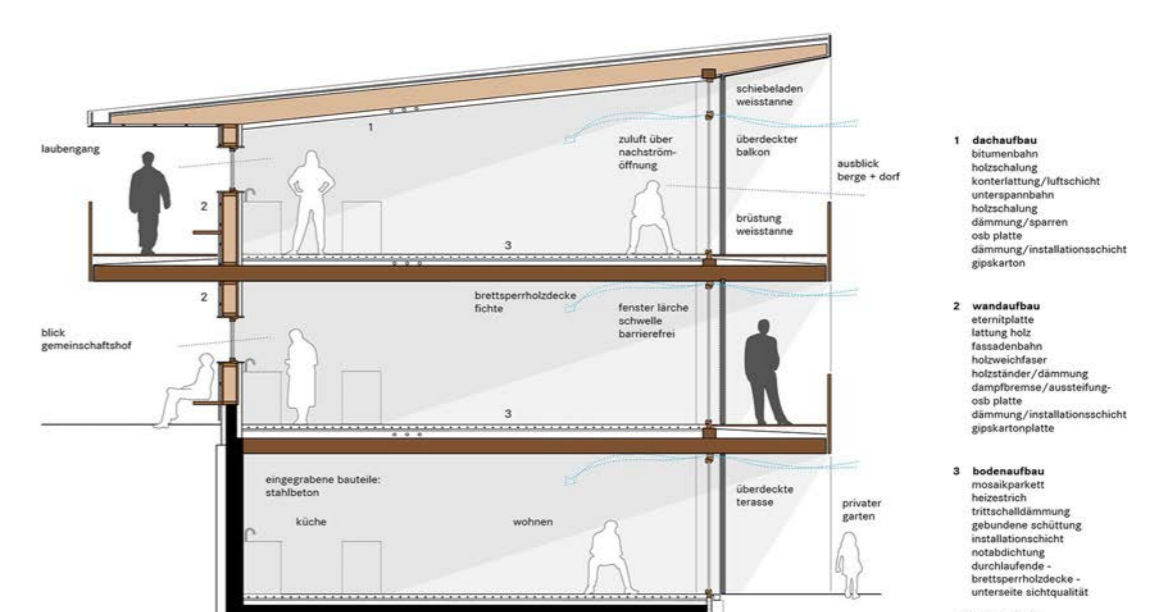
Innenhof mit Gemeinschaftshaus © Marius Ballasus



Lageplan © Deppisch Architekten



Grundriss Erdgeschoss © Deppisch Architekten



Systemschnitt © Deppisch Architekten