



Ansicht von Westen © Schels, Lanz / PK Odessa

HAUS IN BERG

Neubau eines Wohnhauses mit Atelier

Region:
München

Fertigstellung:
2017

Architekt:
Florian Nagler Architekten GmbH,
München

Bauherr:
Berg

Weitere Projektbeteiligte
Tragwerksplanung: merz kley partner ZT GmbH, A - 6850 Dornbirn



Das Haus in Berg ist so konzipiert, dass die beiden derzeit zusammenhängenden Ebenen, in denen sich eine Wohnküche mit angrenzendem Atelier und darüber die Schlafräume der derzeit fünfköpfigen Familie befinden, später lediglich durch den Einbau einer 2m² großen Trennwand in zwei unabhängige, voll funktionsfähige Wohnungen aufgeteilt werden können. Das Gebäude ist als nicht unterkellertes Bau aus hochdämmenden Ziegeln ohne Füllung errichtet. Auf komplizierte Durchdringungen und aufwändige Details wurde verzichtet. Der Dachstuhl, der vorgehängte Balkon, die Fassaden in den Obergeschoßen und die Garage sind Holzkonstruktionen. Die Holzfenster sind alle innen angeschlagen – die Ziegelwände wurden hierfür „gefälzt“ und die Fenster in diesen Falz dann bündig mit der Wandoberfläche eingesetzt. Die Ziegel wurden im Erdgeschoß lediglich mit weißer Kalkmilch geschlämmt. Das Erdgeschoss hat dadurch den Charakter einer weitläufigen Werkstatt. Im Obergeschoss sind alle Wände mit Kalkglätte überzogen und ergeben so sehr einfache, homogene, in sich ruhende Räume, die um eine sehr großzügige, an der Treppe gelegene Halle herum angeordnet und von hier aus erschlossen sind. Das Haus lebt von der einfachen, an die oberbayerische Bautradition anknüpfenden Figur und den robusten, aber auch von ihrer Haptik her angenehmen Materialien, die ihm einen unverwechselbaren Charakter verleihen. Trotz aller Einfachheit wirkt es sowohl selbstverständlich als auch nobel.



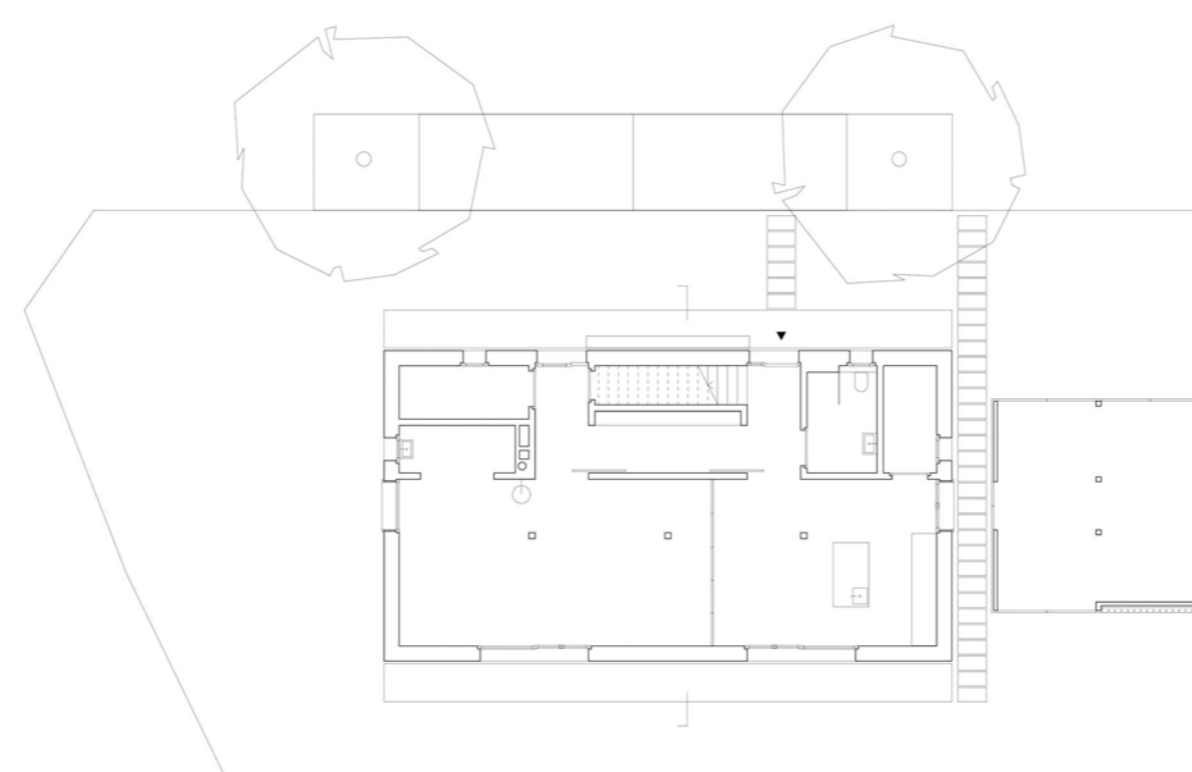
Balkon Südseite © Schels, Lanz / PK Odessa



Flur 1. OG © Schels, Lanz / PK Odessa



Lageplan © Florian Nagler Architekten GmbH



Grundriss EG © Florian Nagler Architekten GmbH



Schnitt © Florian Nagler Architekten GmbH