



Situation Olympiagelände © Sebastian Schels

## VEREINSGEBÄUDE OLYMPIAPARK

### Neubau Sportbetriebsgebäude mit Modernisierung der Freisportanlagen

**Region:**  
Landeshauptstadt München

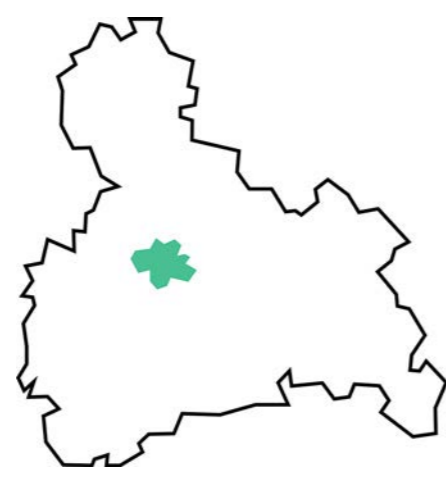
**Standort:**  
München

**Fertigstellung:**  
2019

**Architekt:**  
WESTNER SCHÜHRER ZÖHRER Architekten und Stadtplaner  
PartGmbH,  
München

**Bauherr:**  
LH München, Referat für Bildung u. Sport, vertreten d. Baureferat,  
München

**Freiraumplanung:**  
Irl Rebmann Landschaftsarchitekten Stadtplaner,  
München



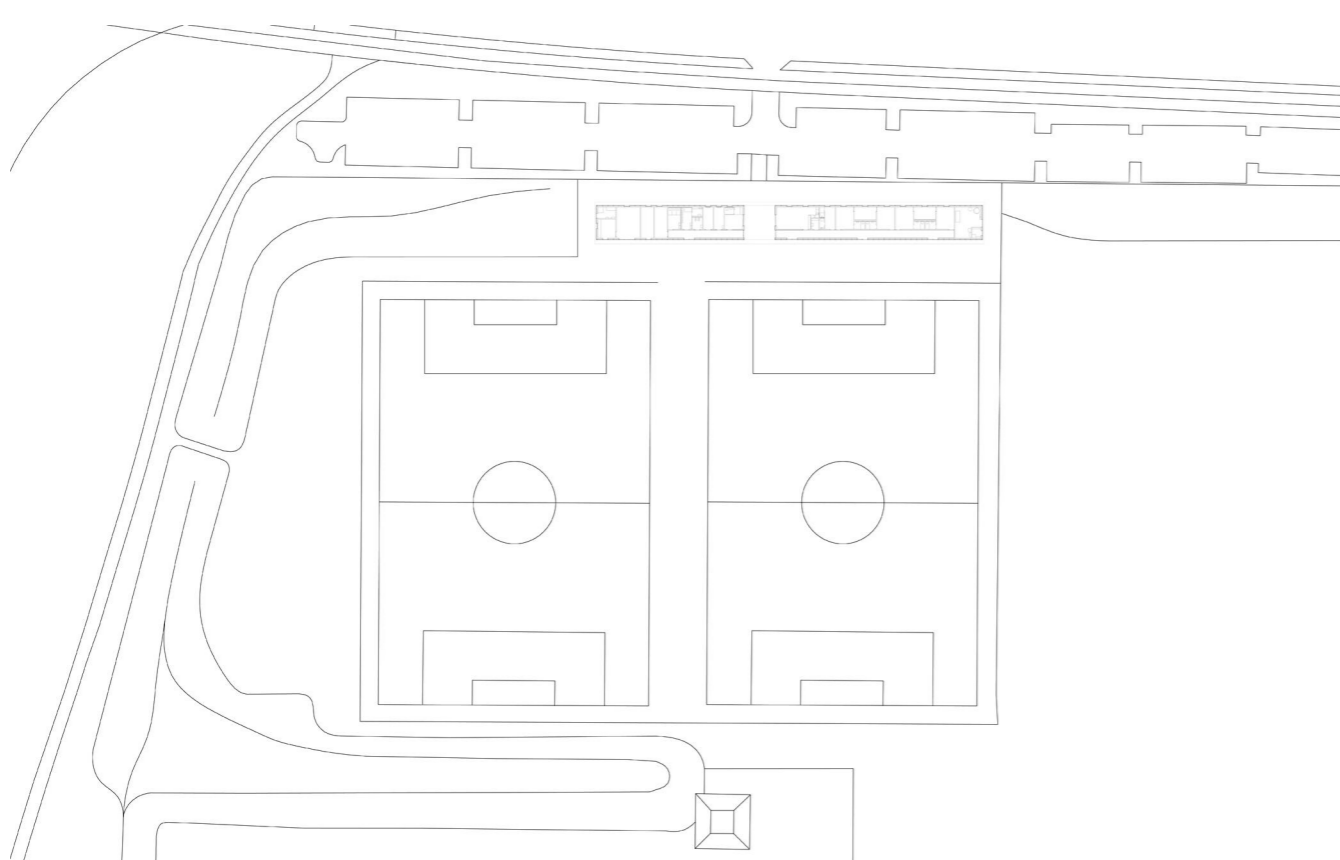
Das Vereinsgebäude an der Moosacher Straße befindet sich am nördlichen Ende des ensemblesgeschützten Olympiageländes München 1972. Vereinsinterner Bedarf und eine angrenzende Quartiersentwicklung machen eine Neuinterpretation der Situation erforderlich. Das Gebäude wurde in modularer Bauweise errichtet. Durch die Gliederung des Baukörpers werden vorhandene Bewegungen von Straße und Spielfeld rhythmisiert und in die Landschaft aufgenommen. Es entsteht ein ästhetisches Moment des Seriellen: Wiederholen, üben, trainieren, um vorbereitet zu sein für das nächste Spiel. Die Vereinsnutzung zusammen mit dem hohen Aufenthalts- und Erholungsort des angrenzenden Olympiapark und dem olympischem Dorf, sowie die Bewerbung des Ensembles Olympiagelände zum UNESCO Kulturerbe verankern das Projekt in der Region um München.



Vereinshaus im Stadtgrün © Sebastian Schels



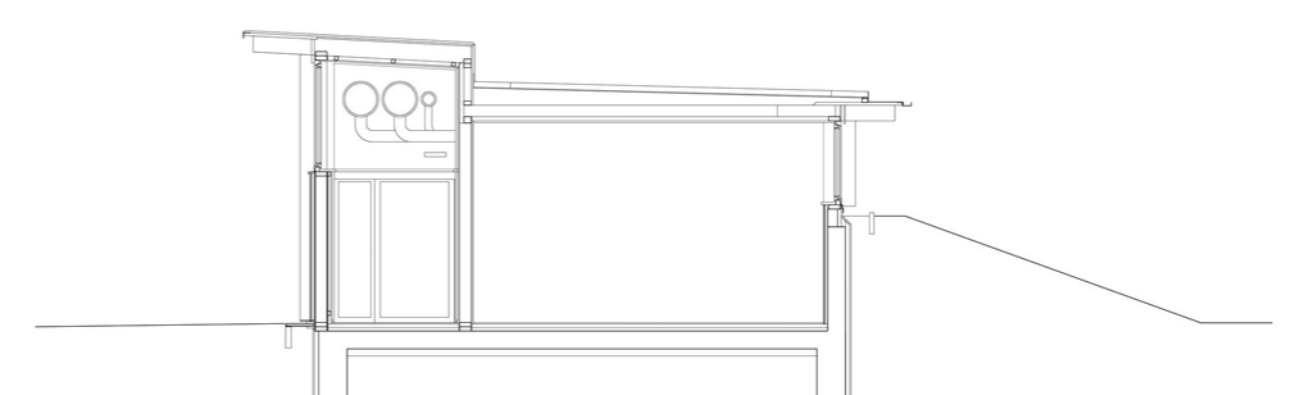
Innenraumsituationen © Sebastian Schels



Lageplan © WESTNER SCHÜHRER ZÖHRER



Erdgeschoss © WESTNER SCHÜHRER ZÖHRER



Querschnitt © WESTNER SCHÜHRER ZÖHRER