



Hofperspektive © Sebastian Schels

TAP Einfamilienhaus in gewachsener Ortsstruktur

Region:
Oberland

Standort:
Pähl

Fertigstellung:
2019

Junger Architekt:
Christian Groß Architektur,
Markt Rettenbach

Bauherr:
Pähl

Freiraumplanung:
Marita Zinth,
Immenstadt

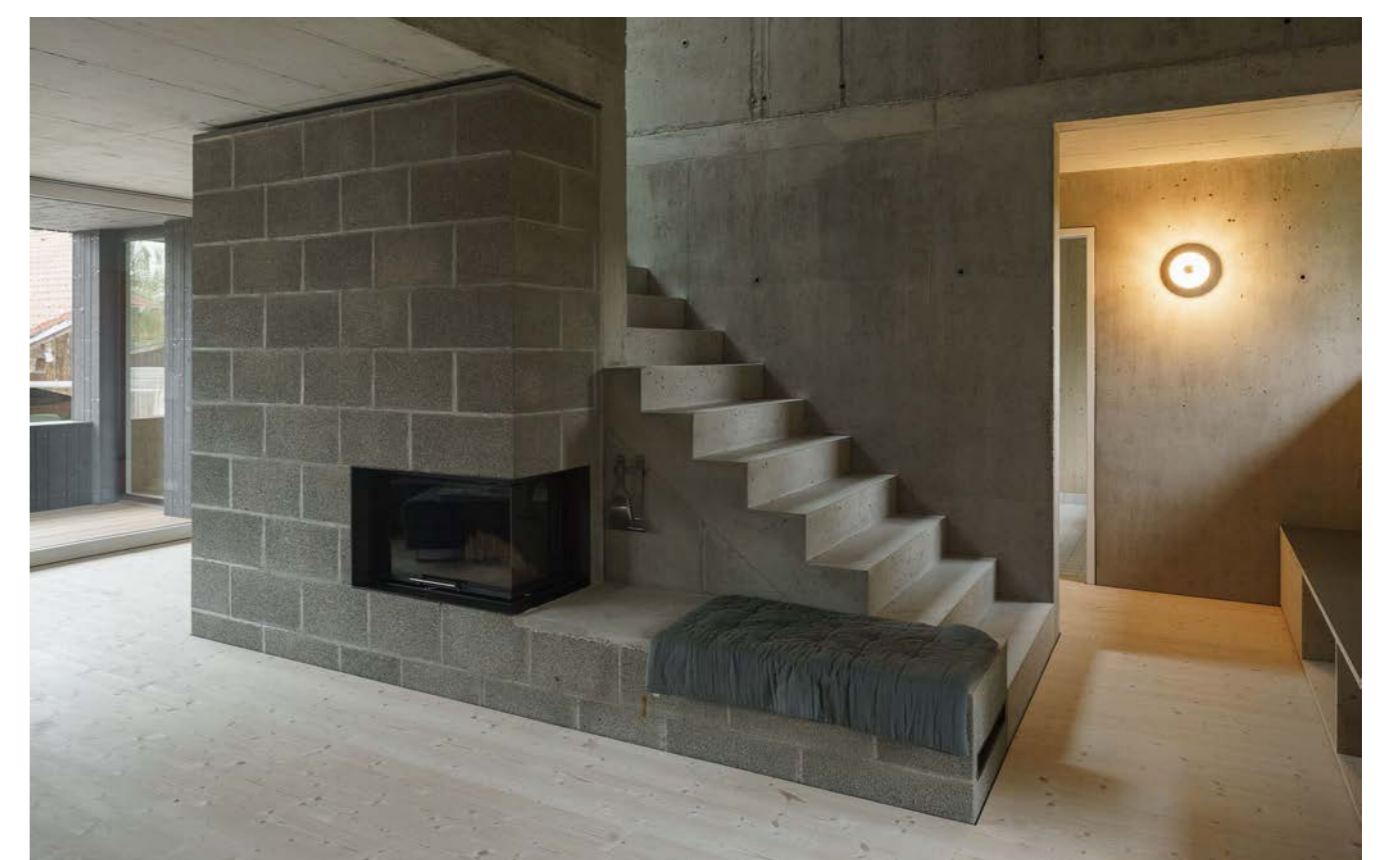
Weitere Projektbeteiligte
Mitarbeiter: Veronika Sophia Groß & Matthias Ackstaller // Statik:
Ingenieurbüro Fazlic // Energie: E2Wo



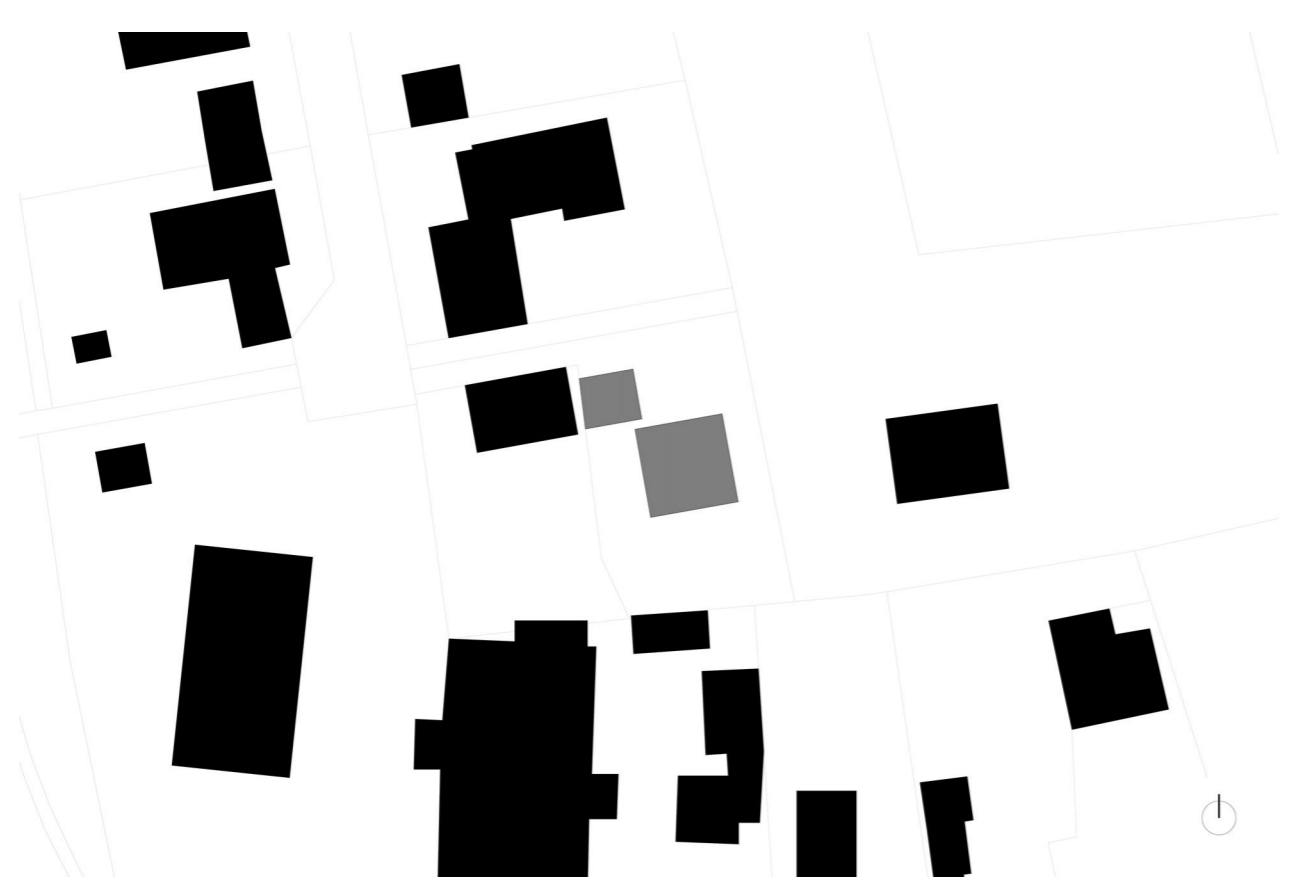
Das Grundstück befindet sich im oberbayerischen Landkreis Weilheim-Schongau mit Nähe zum Ammersee und zu den bayerischen Alpen. Das Einfamilienhaus, geplant auf ca. 180qm für eine junge Familie, hat seinen Platz hinterhalb der elterlichen Landwirtschaft gefunden und liegt in zweiter Reihe zur ortsquierenden Hauptstraße im Pfaffenwinkel. Das Erdgeschoss mit einem großzügigen Koch- und Essbereich sowie einem zusätzlichen Arbeitsbereich lässt ein offen gestaltetes Raumgefüge entstehen. Große Öffnungen, orientiert in den eigenen Garten sowie hin zum landwirtschaftlichen Hof, lassen Einblicke und einen Bezug nach Außen zu. Im Gegensatz dazu, wurde durch die bewusste Situierung des Wohnbereichs im Obergeschoß mit angrenzender Loggia private Räume im recht einsehbaren Grundstück geschaffen. Die Außenwände, eine massive Holzkonstruktion mit dunkel gehaltener vertikalen Holzschalung orientiert sich an den umliegenden landwirtschaftlichen Scheunen. Das Gebäude fügt sich unaufdringlich in die dörfliche Struktur ein. Mit der Ausnutzung der vorhandenen Fläche auf dem elterlichen Hofgrund konnte ein gegebenes Potenzial ausgeschöpft werden. Die gewählten Grundrissorganisation reagiert auf die äußeren Gegebenheiten und geht auf die Bedürfnisse der Bewohner ein. Durch die Bebauung dieses Innenentwicklungspotenzials im bestehenden Ortskern konnte eine weitere Zersiedelung der kleinen Ortschaft verhindert werden.



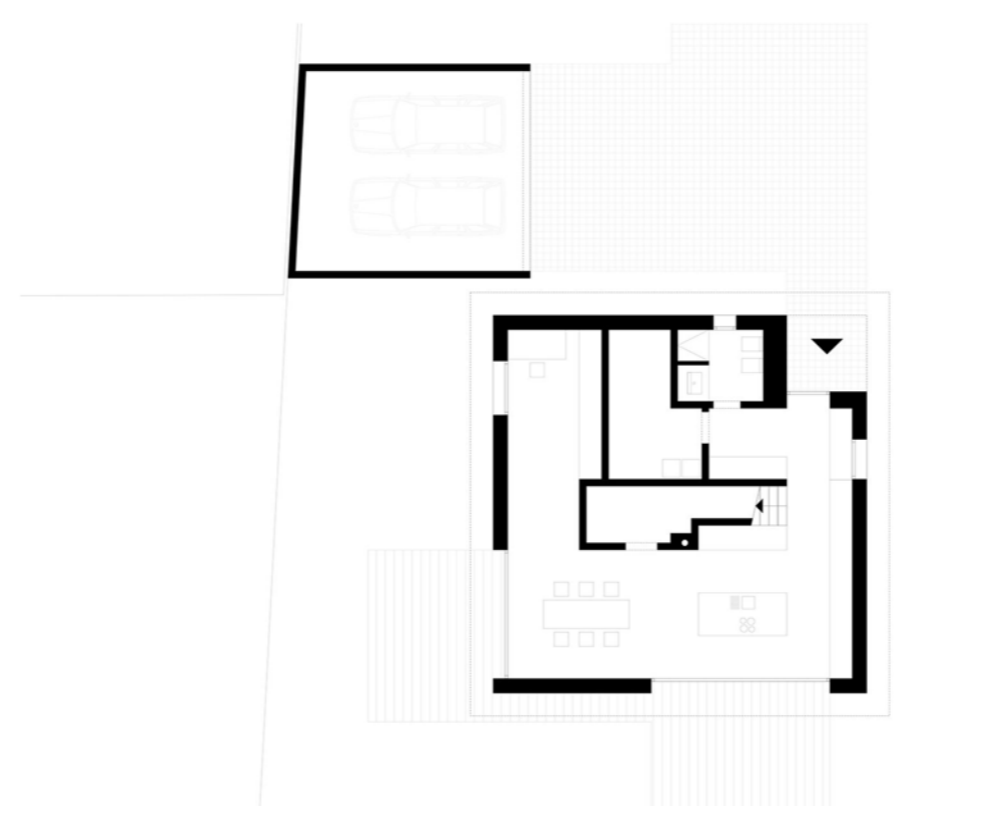
Essen © Sebastian Schels



Wohnen © Sebastian Schels



Lageplan © Christian Groß Architektur



Erdgeschoß © Christian Groß Architektur



Schnitt © Christian Groß Architektur