



Nachtaufnahme © Josefine Unterhauser

## SPORTHALLE AM HANG

### Staatliches Landschulheim Marquartstein

**Region:**  
Südostbayern

**Standort:**  
Marquartstein

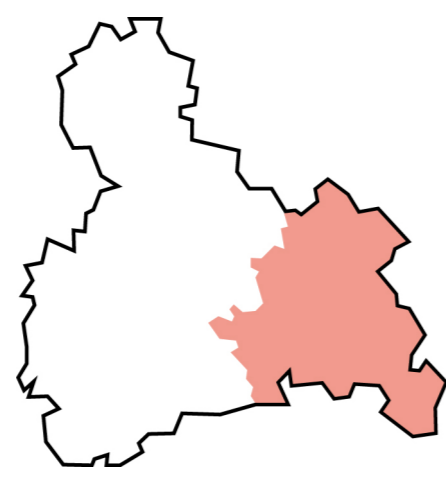
**Fertigstellung:**  
2021

**Architektur:**  
LS Architekten BDA Part GmbH,  
Traunstein

**Bauherr/Bauherrin:**  
Freistaat Bayern - Staatliches Bauamt Traunstein,  
Traunstein

**Freiraumplanung:**  
Schüller Landschaftsarchitekten,  
München

**Weitere Projektbeteiligte**  
Tragwerksplanung Seeberger Friedl Planungsgesellschaft mbH



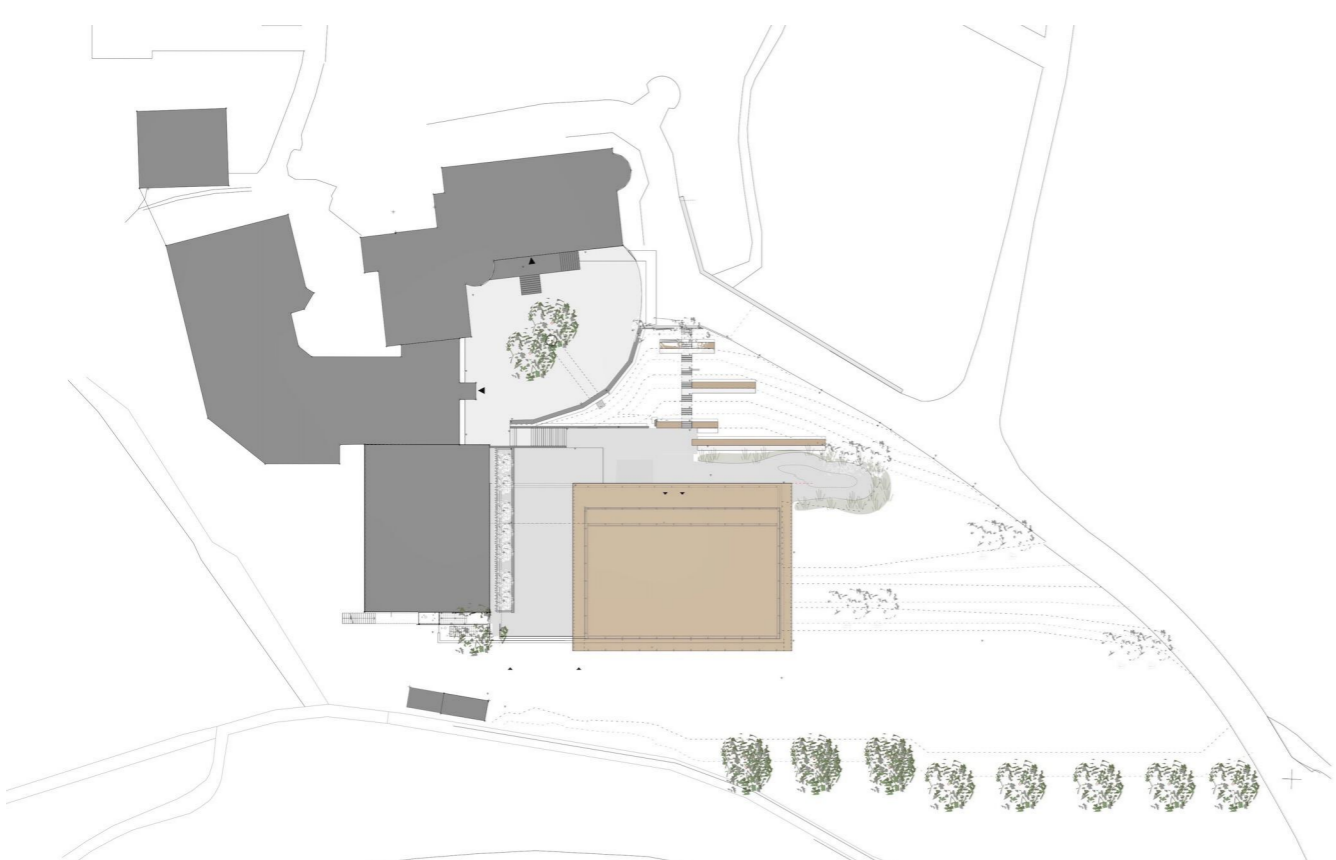
Mit dem Neubau einer Einfachsporthalle wurde der Campus des Staatlichen Landschulheimes Marquartstein ergänzt. Der beschauliche Ort im Landkreis Traunstein ist von seinen Hausbergen Hochplatte und Hochgern und dem Übergang zur Chiemsee- Ebene geprägt. Das idyllische Campusgelände liegt direkt am Fuße des Hochgern. Unterhalb des denkmalgeschützten Schulgebäudes mit seinem markanten Turm angeordnet, stellt die Sporthalle für den Besucher den Auftakt der Gesamtanlage dar. Im steilen, bergigen Gelände ist der Baukörper zur Hälfte in den Hang integriert. Das Flachdach des Umkleidetrakts wird als erweiterte Pausenhoffläche der Schule genutzt. Das Dach der Sporthalle mit seinem umlaufenden Laubengang und der Vordachzone wurde pavillonartig auf diesem massiven Sockel angeordnet. Die umlaufende Verglasung schafft eine optimale Belichtung und setzt die Holzkonstruktion in Szene. Die Vordächer der Laubengänge und deren senkrechte Holzlamellen spenden im Sommer Schatten. Das Hanggeschoss ist weitgehend erdberührt und entsprechend in Massivbauweise errichtet. Die Konstruktion über dem Sockelgeschoss ist in Holzbauweise ausgeführt und das Dach der Sporthalle extensiv begrünt. Das Dachwasser wird in der nordseitig angeordneten Biotopfläche gesammelt. Die terrasierte Pausenhoffläche und die Laubengänge bieten den Nutzern differenzierte Bereiche zum Verweilen, Bewegen und Begegnen. Beheizt wird der Neubau, ebenso wie alle anderen Gebäude, über das Hackschnitzelheizwerk des Schulcampus.



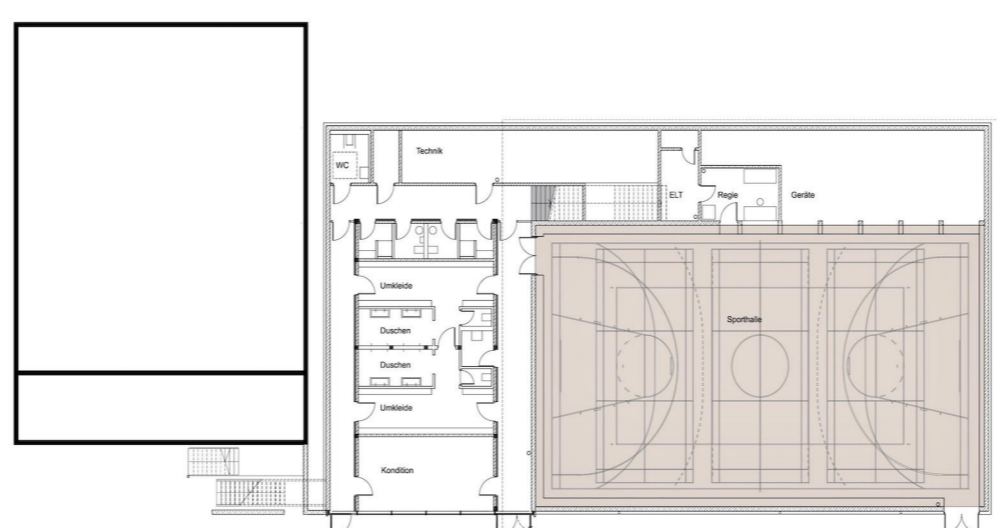
Laubengang © Josefine Unterhauser



Blick von der Empore © Josefine Unterhauser



Lageplan © LS Architekten BDA



Grundriss UG © LS Architekten BDA



Schnitt © LS Architekten BDA