



Aus der Ferne - Nordwestansicht © Schels, Lanz, Pk Odessa

## MASCHINENHALLE IRSCHENHAUSEN

### Landwirtschaftliche Lagerhalle

**Region:**  
Oberland

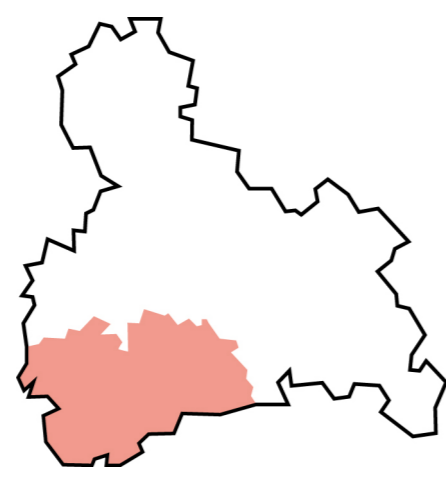
**Standort:**  
Irschenhausen

**Fertigstellung:**  
2021

**Architektur:**  
Florian Nagler Architekten GmbH,  
München

**Bauherr/Bauherrin:**  
Andreas Wach,  
Icking

**Weitere Projektbeteiligte**  
Tragwerksplanung: merz kley partner GmbH, A-6850 Dornbirn.  
Holzbau: Zimmerei Holzbau Hans Rieger, 82544 Deining



Der Landwirt Andreas Wach wollte auf einem landschaftlich sehr reizvoll gelegenen landwirtschaftlichen Grundstück eine Maschinenhalle errichten, die einerseits als Einstellhalle für landwirtschaftliches Gerät, andererseits auch als Lager für Hackschnitzel geeignet sein sollte. Zudem sollten die Dachflächen möglichst umfangreich mit PV-Elementen belegt werden. Der Bauherr wollte dafür gerne Holz aus dem eigenen Wald – in diesem Falle Fichte – verwenden. Wir haben das zum Anlass genommen, eine Konstruktion zu entwickeln, die es ermöglicht, die 12m Spannweite der Halle mit einer Konstruktion aus sägerauen Vollhölzern zu überspannen und auf verleimte Hölzer und Plattenwerkstoffe vollständig zu verzichten. Auch bei den Verbindungsmitteln hatten wir den Ehrgeiz, so weit als möglich nur mit „unseren“ sägerauen (und luftgetrockneten) Hölzern zu arbeiten und auf (teure) Verbindungsmittel aus Stahl zu verzichten. Gleichzeitig sollte die Konstruktion aber mit modernem Gerät (CNC-Abbundanlage) abgebunden werden können. Da galt es zunächst einige Überzeugungsarbeit zu leisten, da CNC-Abbund in der Kombination mit sägeraurem Vollholz, aber auch die vorgesehenen Verbindungen durchaus kritisch „beäugt“ wurden. Aber schlussendlich haben alle Beteiligten, vom Bauherrn über das Sägewerk und die Abbundtechnik bis hin zu den Zimmerern gemeinsam an einem Strang gezogen und die Umsetzung des zugleich einfachen und anspruchsvollen Konzepts ermöglicht.



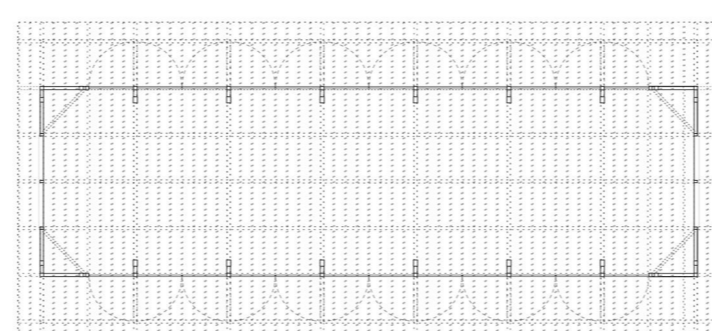
Nordostseite © Schels, Lanz, Pk Odessa



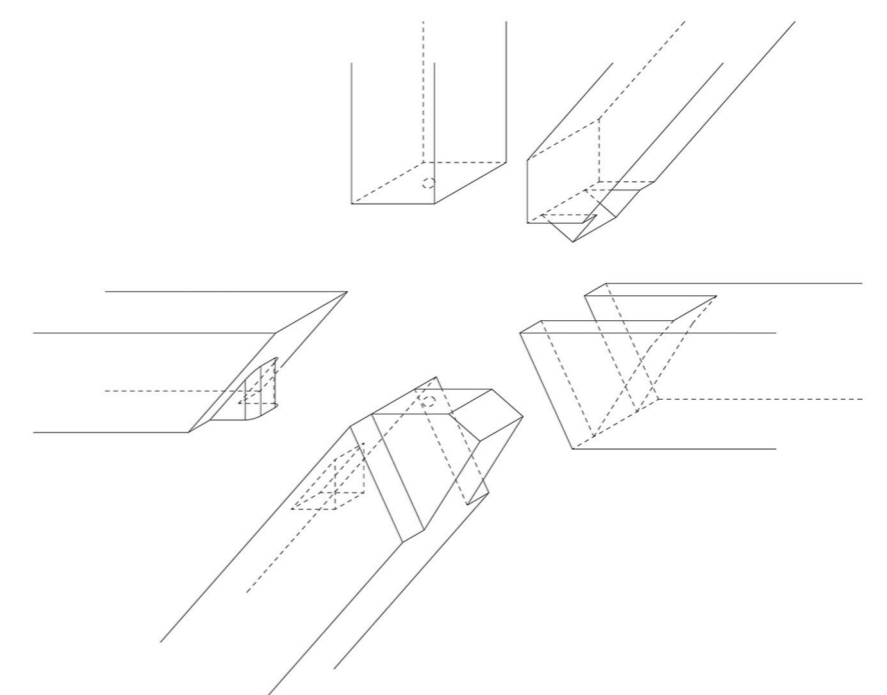
Innenraum © Schels, Lanz, Pk Odessa



Lageplan © Florian Nagler Architekten GmbH



Grundriss EG © Florian Nagler Architekten GmbH



Detail © Florian Nagler Architekten GmbH