



Hof, Garderobe, Blick durch die ehem. Haustür © Sebastian Schels

UMBAU EINES 60ER JAHRE HAUSES

Beitrag zu einer neuen "Umbaukultur"

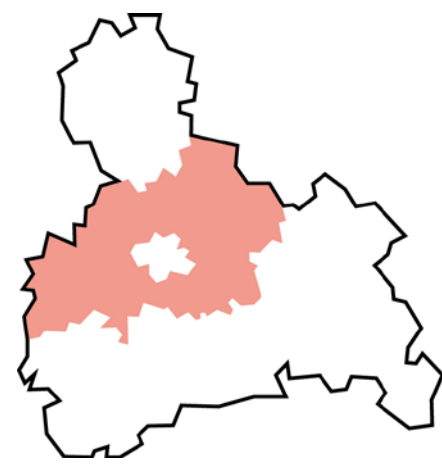
Region:
München

Fertigstellung:
2023

Architekt:*
Benjamin Eder, Dipl. Ing. Univ. Architekt,
München

Weitere Projektbeteiligte
Bergmeister Ingenieure GmbH, Matthias Gander
Aschauer Straße 32, 81549 München

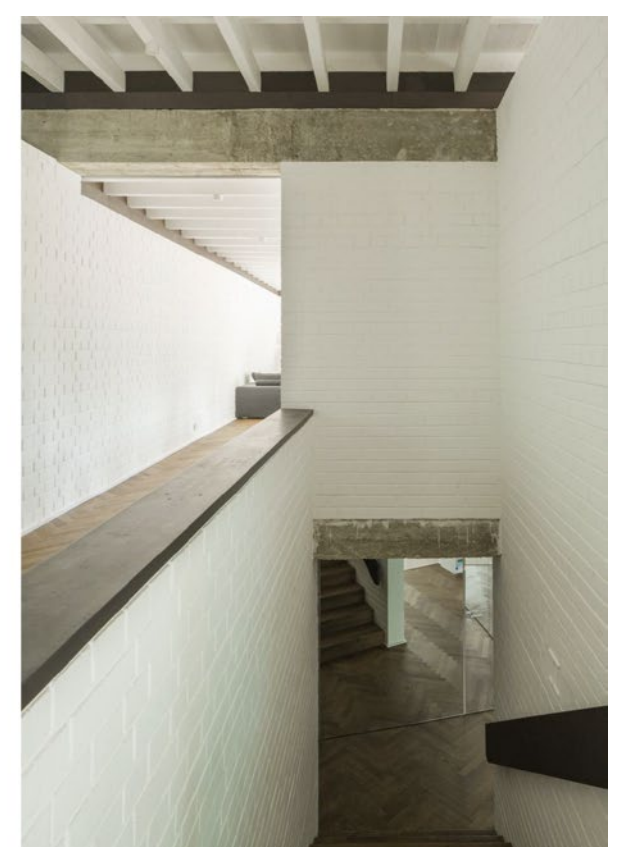
Ingenieurbüro GN Bauphysik, Christoph Wagner
Manzingerweg 12, 81241 München



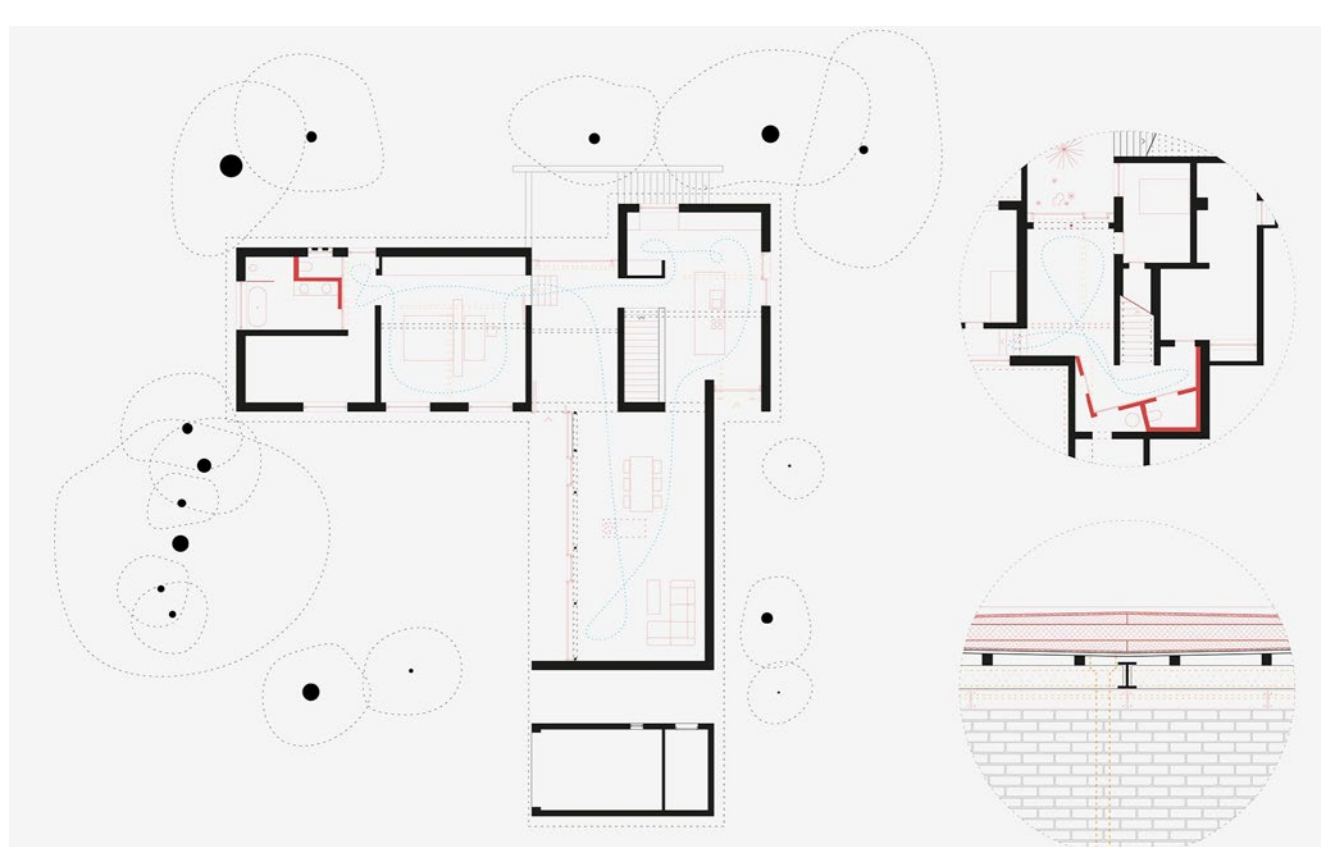
Nachdem die erste Hürde genommen war, den Bestand des Hauses so weit wie möglich zu erhalten, lag das Hauptaugenmerk darauf, die architektonischen Qualitäten herauszuarbeiten, neue räumliche Aspekte auf einfache Art und Weise umzusetzen und den umfassenden Maßnahmen zur energetischen und haustechnischen Instandsetzung mit angemessenen Mitteln gerecht zu werden. Dabei entsteht ein Haus, das sich seiner zeitgeschichtlichen Herkunft nicht verweigert, sondern eine Chance im Erhalt des architektonischen Erbes und der Themen der Zeit erkennt, konterkariert und weiterschreibt. Das Haus befindet sich in einer Gartensiedlung und ist eine Nachverdichtung in der zweiten Reihe der Waldpromenade in Gauting aus dem Jahre 1968. Wie der Name schon prophezeit, lebt die Umgebung von der Verbindung mit dem "Wald", dem Ineinandergreifen von Haus und Garten sowie dem geschützten Baumbestand. Diese Integrität spiegelt sich auch im Grundriss wider und wurde gezielt durch präzise Maßnahmen gestärkt. Die ganzheitliche Sanierung erfordert eine interdisziplinäre Herangehensweise, bei der architektonische, technische und energetische Aspekte berücksichtigt werden um einen zeitgemäßen Umgang mit maximalem Erhalt der Bausubstanz zu ermöglichen. So werden wertvolle Aspekte des Erbes der 60er Jahre Architektur in die Zukunft geführt und ein Beitrag zu einer neuen „Umbaukultur“ geleistet.



Blick aufs neue Bad EG, Spiegelkabinett UG © Sebastian Schels



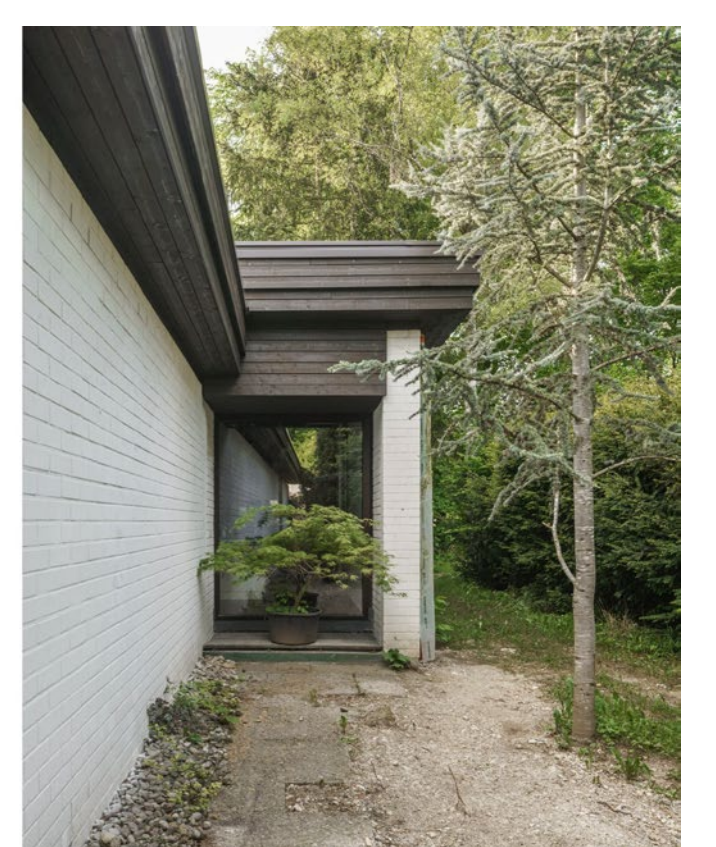
Wohnen zum Hof, Treppe ins Spiegelkabinett © Sebastian Schels



Erdgeschoss, Untergeschoss, Regelschnitt Dach © Benjamin Eder



Dach und Fensterdetail © Benjamin Eder



Detail Treppe, Alte Haustür © Sebastian Schels