



Neubau und Bestand © Mikael Olsson

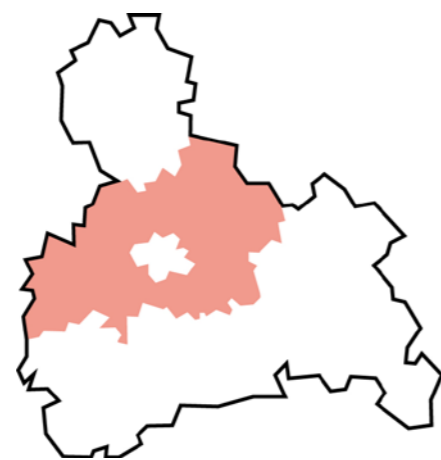
## 6X60 HAUS Schwabhausen

**Region:**  
München

**Fertigstellung:**  
2022

**Architekt:**  
Alexander Tochtermann & Philipp Wüdrich,  
München

**Bauherr:**  
Schwabhausen



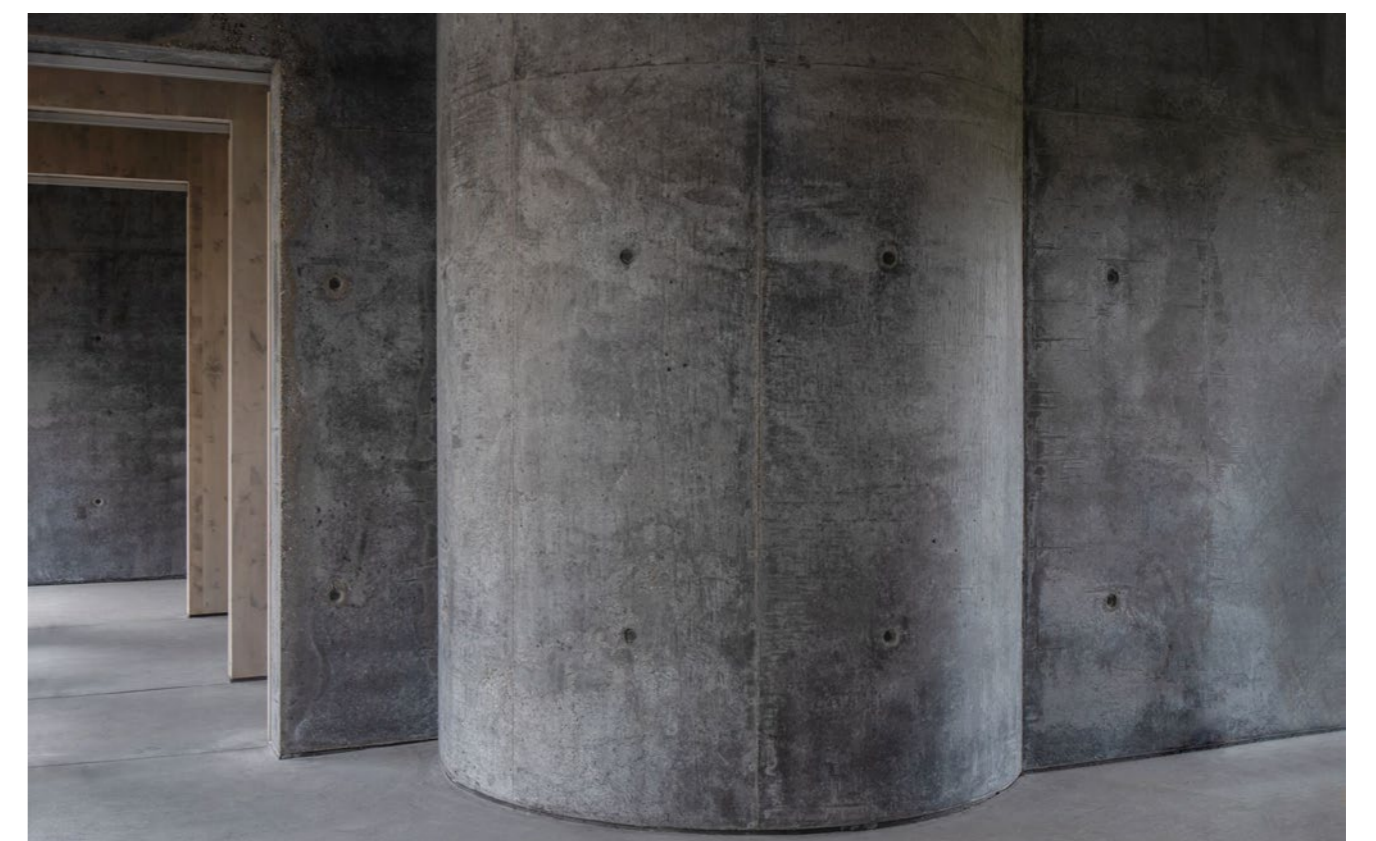
Das 6x60-Haus ist ein sechzig Meter langer, eingeschossiger Neubau entlang des Rothbachs in Schwabhausen. Es liegt im Garten der denkmalgeschützten ehemaligen Gastwirtschaft Untere Post, die heute als Wohnhaus genutzt wird. Ein Teil der dort ansässigen Großfamilie ist nun in die drei neuen Wohnungen umgezogen.

Der Baukörper wird durch 20 Wandscheiben gegliedert, die auf einer scheinbar schwebenden Bodenplatte ruhen und das durchgehende Satteldach aus Massivholz tragen. Die freiliegende Bodenplatte kragt allseitig aus und bietet die Möglichkeit, um das Haus herumzugehen.

Die 20 Wandscheiben teilen sich in zwei Gruppen: 15 gerade verlaufende Massivholzwände sowie 5 Wände aus anthrazit eingefärbtem Sichtbeton. Durch ihre geometrische Ausformungen steifen sie das Gebäude aus, bieten den Bade- und Schlafzimmern Sichtschutz und verwandeln zudem einen systematischen Ansatz in eine individuelle Abfolge von Räumen.

Die drei Wohnungen sind unterschiedlich groß und werden jeweils zentral über einen Empfangsraum betreten. Die nebeneinander angeordneten Räume gliedern sich gemäß ihrem Grad an Privatheit und werden über eine Enfilade erschlossen.

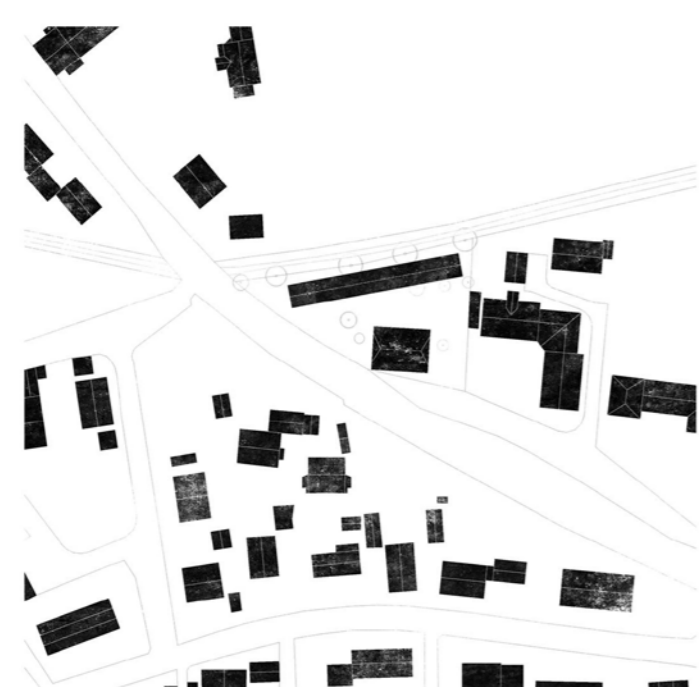
Durch großformatige Festverglasung und Fenstertüren öffnen sich sämtliche Räume auf beiden Seiten zum gemeinsamen Hof und zur Weite des Landschaftsraumes hin. Während man sich dadurch einerseits im Außenraum wühlt, definieren andererseits das Ende der Bodenplatte und der tiefliegende Dachabschluss eine Art von Innenraum.



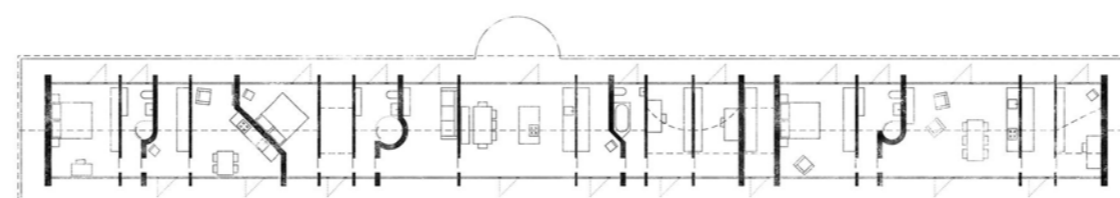
Innenwand Beton © Mikael Olsson



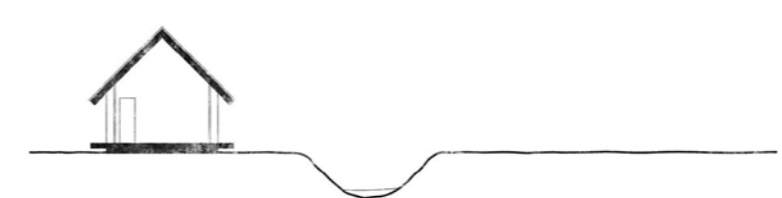
Nahaufnahme Fassade © Mikael Olsson



Lageplan © Alexander Tochtermann / Philipp Wüdrich



Grundriss © Alexander Tochtermann / Philipp Wüdrich



Schnitt © Alexander Tochtermann / Philipp Wüdrich