



Aussenansicht von Norden © Claudia Houzer

SCHWEBENDE BLACK BOX

Büro als Modulbau

Region:
Ingolstadt

Standort:
Pfaffenhofen

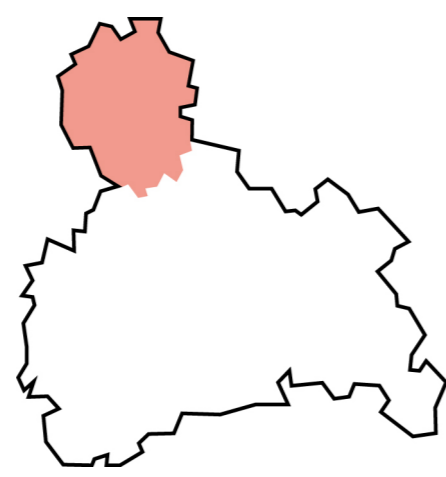
Fertigstellung:
2022

Architektur:
Hain-Fischer Houzer Architekten Partner mbB,
Pfaffenhofen

Bauherr/Bauherrin:
Jürgen Kammerer,
Pfaffenhofen

Freiraumplanung:
Hain-Fischer Houzer Architekten Partner mbB

Weitere Projektbeteiligte
Architektin Claudia Houzer



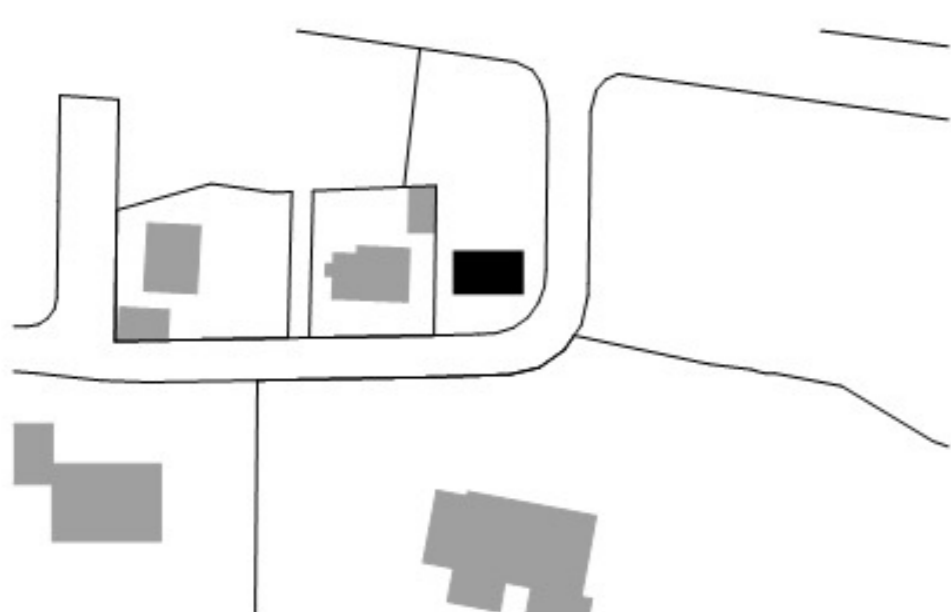
In der Kreisstadt Pfaffenhofen / Ilm wurde auf einem -aufgrund der Bodenverhältnisse- schwer zu bebauenden Restgrundstück für die Hain-Fischer Houzer Architekten Partner mbB ein Bürogebäude errichtet. Das Grundstück stand lediglich zur Pacht zur Verfügung, daher musste ein abtransportierbarer Bau geplant werden. Grundgedanke ist, brachliegende innerstädtische Grundstücke temporär zu nutzen, bis diese gegebenenfalls einer anderen Nutzung durch die Eigentümer zugeführt werden. Das Gebäude wurde als Modulbau konzipiert, der jedoch erst vor Ort als klassischer Holzbau zusammengefügt wurde und zu einem späteren Zeitpunkt in zwei Module getrennt und versetzt werden kann. Bodenplatte und Decke sind als Massivholzdecken ausgeführt, Wände in Holzständerbauweise mit Holzfaserdämmung. Außenseitig wurde für die Fassadenverkleidung eine mit Vorvergrauungslasur behandelte Fichtenschalung mit unterschiedlichen Brettbreiten auf Abstand angebracht. Um größtmögliche Rückbaubarkeit zu erzielen, wurde das Gebäude auf Schraubdübeln gegründet. 4 HEB- Längsträger dienen als Auflager für die Massivholzbodenplatte, die unterseitig komplett naturbelassen wurde. Das Gebäude steht 50 cm über dem Gelände und scheint über der grünen Wiese regelrecht zu schweben. Das Grundrisskonzept funktioniert auch als barrierefreier Wohnbungalow mit 3 Räumen, wodurch eine größtmögliche flexible Nachnutzung erreicht werden kann. Als Energiestandard wurde Energieeffizienz 40 für Nichtwohngebäude erreicht.



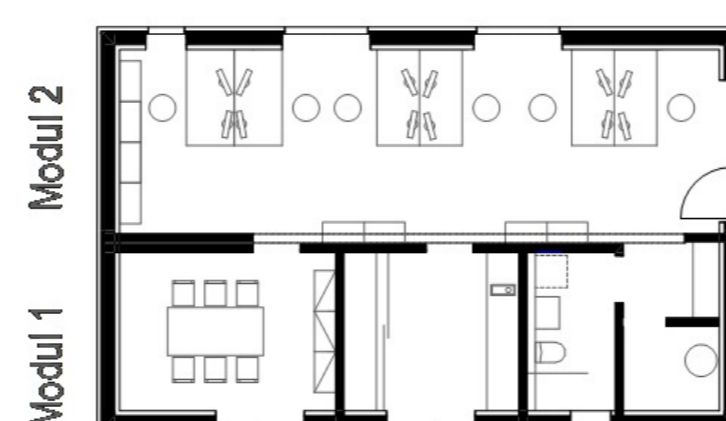
Eingangsseite © Claudia Houzer



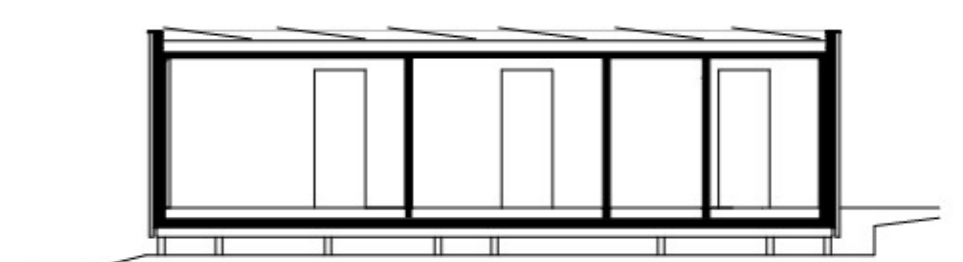
Innenraum © Laure Aussy



Legenplan © Hain-Fischer Houzer Architekten Partner mbB



Grundriss Erdgeschoss © Hain-Fischer Houzer Architekten Partner mbB



Schnitt © Hain-Fischer Houzer Architekten Partner mbB